



ООО «НЭК ТЕХ»
194021, Санкт-Петербург,
ул. Шателена, д. 26, лит. А.
+7 (812) 448-56-98
www.nectech.pro

ПРИКЛАДНОЕ ПРОГРАММНОЕ ОБЕСПЕЧЕНИЕ МОНИТОРИНГА И ПАРАМЕТРИРОВАНИЯ «НМІЗУМФ»

ИНСТРУКЦИЯ ПО УСТАНОВКЕ

Москва, 2025

Оглавление

Введение.....	3
1. Оборудование, инструменты и оснастка.....	3
2. Установка HMI3UMF в ОС Microsoft Windows.....	3
3. Удаление HMI3UMF.....	10
4. Установка и запуск HMI3UMF в ОС Linux.....	11

Введение

Настоящая инструкция является утвержденной методикой по установке прикладного ПО мониторинга и параметрирования «НМІЗУМF». Последовательность и выполнение всех пунктов данной методики является строго обязательным и может быть дополнено в результате модернизации аппаратуры или иных обстоятельств.

1. Оборудование, инструменты и оснастка

№ ПП	Наименование	Кол.	Ед. изм.	Примечание
1*	Рабочая станция (ноутбук) с установленной операционной системой общего назначения MS Windows	1	Шт	ОС Microsoft Windows10 (64-bit), либо ОС Microsoft Windows11 (64-bit)
2*	Рабочая станция (ноутбук) с установленной операционной системой общего назначения Astra Linux	1	Шт	ОС Astra Linux (64-bit)
3*	Рабочая станция (ноутбук) с установленной операционной системой общего назначения Alt Linux	1	Шт	ОС Alt Linux (64-bit)
4	Медиа-носитель с установочным файлом	1	Шт	Компакт диск (CD-ROM), либо DVD диск, либо на флэш карта памяти, либо жёсткий диск компьютера

* Может использоваться любая из указанных операционных систем.

2. Установка НМІЗУМF в ОС Microsoft Windows

Перед установкой программного обеспечения НМІЗУМF настоятельно рекомендуется закрыть все остальные запущенные программы.

Для установки НМІЗУМF необходимо запустить файл **Setup_НМІЗУМF_XXXXXX.exe** (где XXXXXX – это даты выпуска релиза в формате: год (2 цифры), месяц (2 цифры), день (2 цифры)). Вы увидите окно, изображённое на Рис. 1

1Ошибка! Источник ссылки не найден..

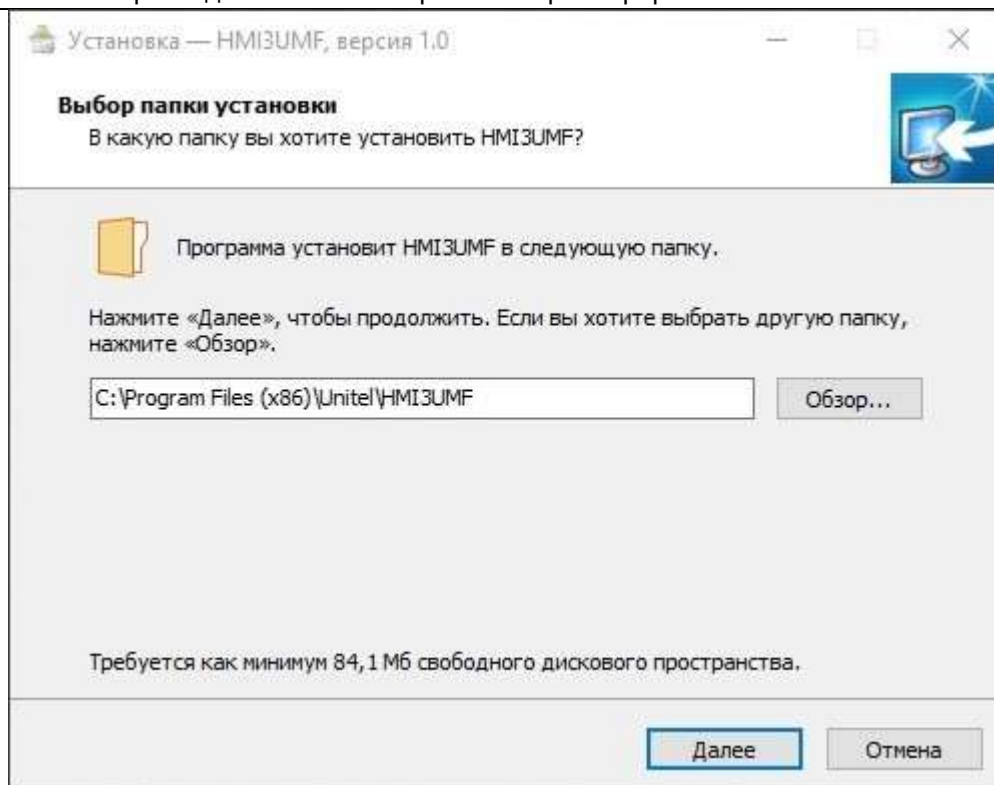


Рис. 1 Выбор места установки программы

Если требуется прервать установку программы, то нажмите кнопку «Отмена» (Рис. 1). В окне выхода из программы установки нажмите «Да» (Рис. 2).

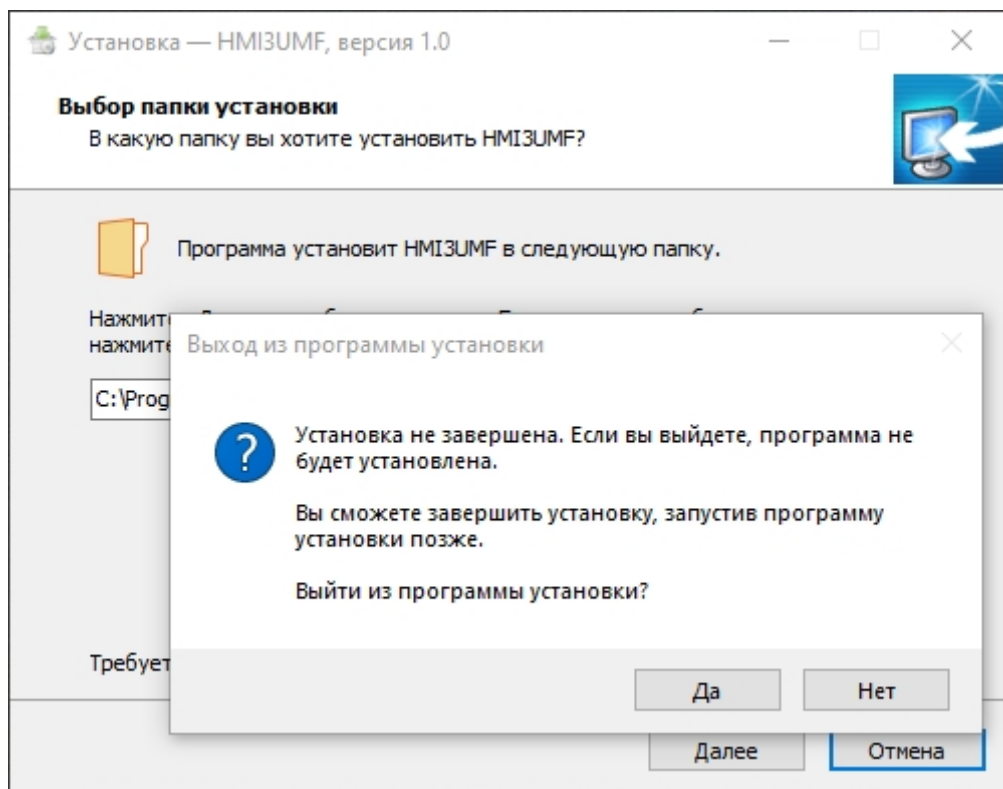


Рис. 2 Окно выхода из программы установки.

По умолчанию, программа НМІЗУМФ устанавливается в папку C:\Program Files (x86)\Unitel\НМІЗУМФ. Если требуется установить программу в другом месте, то путь установки можно изменить, нажав на кнопку «Обзор...» и выбрав соответствующую папку (Рис. 3). После выбора, нажмите кнопку «ОК».

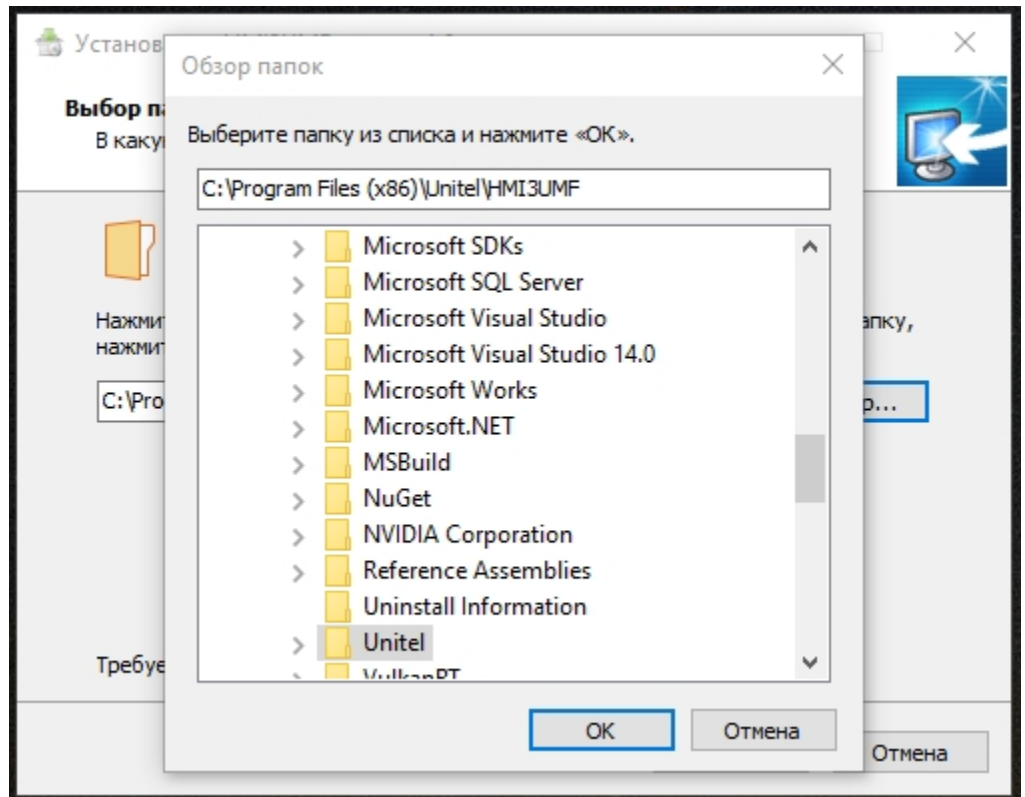


Рис. 3 Выбор папки

Для продолжения установки нажмите кнопку «Далее».

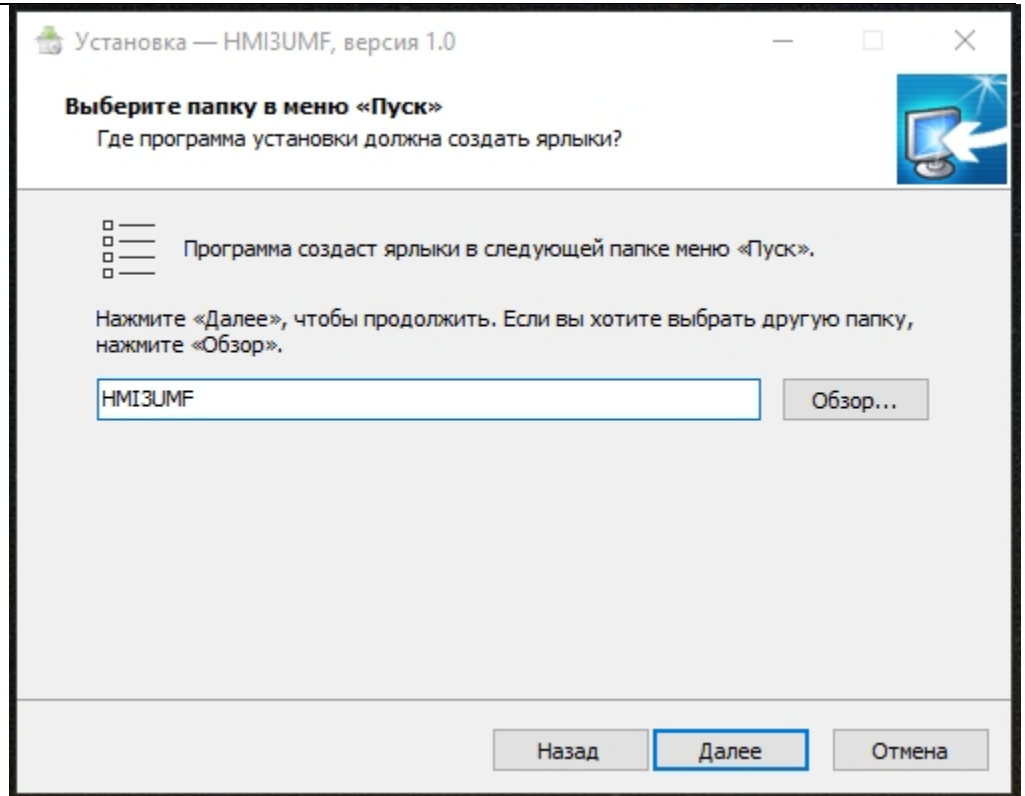


Рис. 4 Название папки для ярлыков в меню кнопки «Пуск»

В окне, изображённом на Рис. 4, устанавливается папка для ярлыков программы. Эта папка будет расположена в меню «Программы» кнопки «Пуск». Это установка по умолчанию. Для продолжения установки нажмите кнопку **«Далее»**.

Если требуется установить ярлыки программы в другом месте, то путь установки ярлыков можно изменить, нажав на кнопку **«Обзор...»** и выбрав соответствующую папку (Рис. 5). После выбора, нажмите кнопку **«ОК»**.

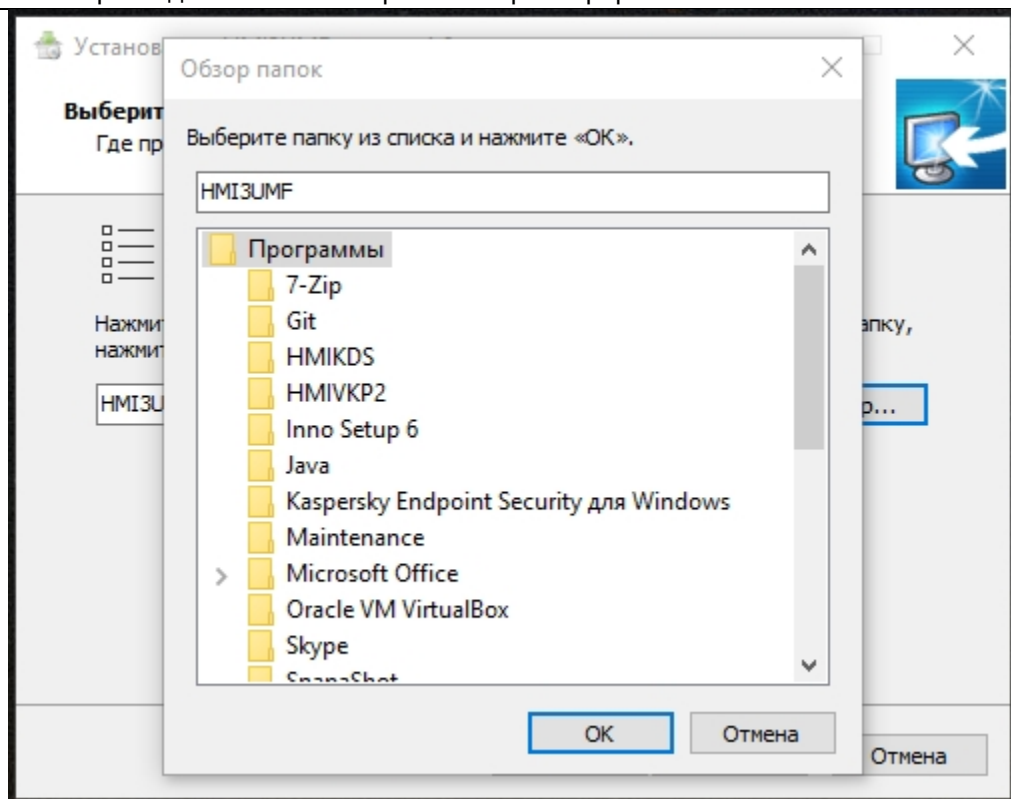


Рис. 5 Выбор папки для установки ярлыков

Если требуется создать ярлык приложения на рабочем столе, отметьте галочкой пункт «Создать значок на Рабочем столе» (Рис. 6). Для продолжения установки нажмите кнопку **«Далее»**.

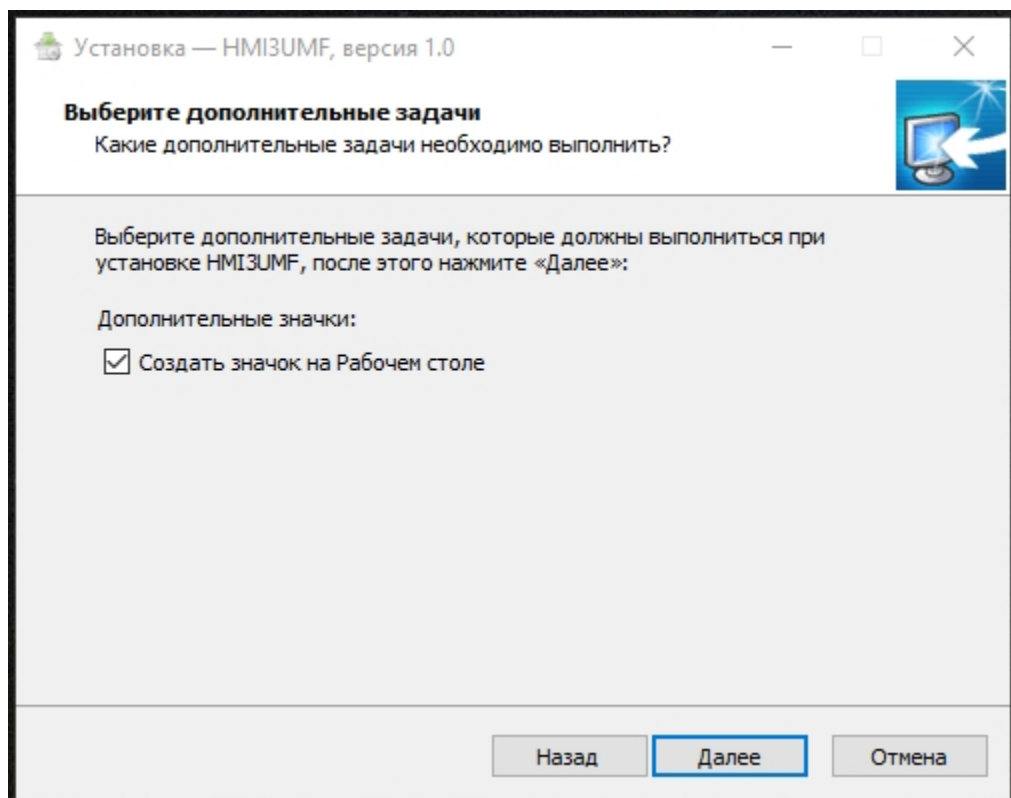


Рис. 6 Создание ярлыка на Рабочем столе

В следующем окне (Рис. 7) будет показана вся суммарная информация, которую будет использовать программа по установке приложения НМІЗУМФ. Если требуется внести изменения, то нажмите кнопку «Назад» и перейдите к соответствующему окну.

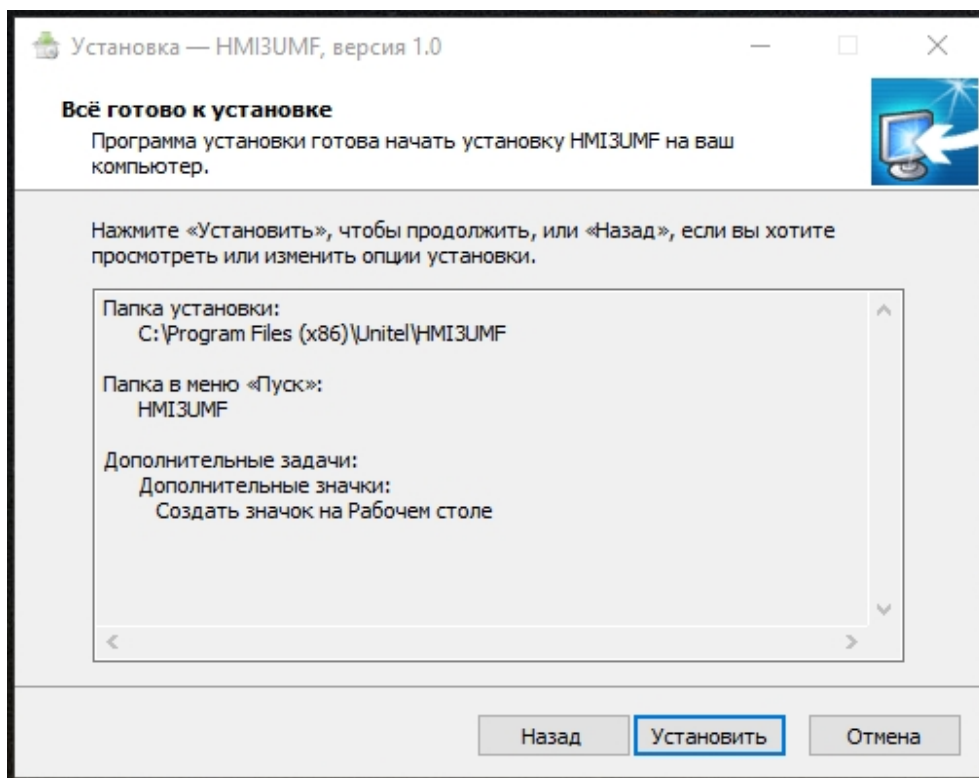


Рис. 7 Создание папки ярлыков

Для продолжения установки нажмите кнопку «**Установить**».

Программа установки приступит к копированию файлов, необходимых для работы приложения (Рис. 8).

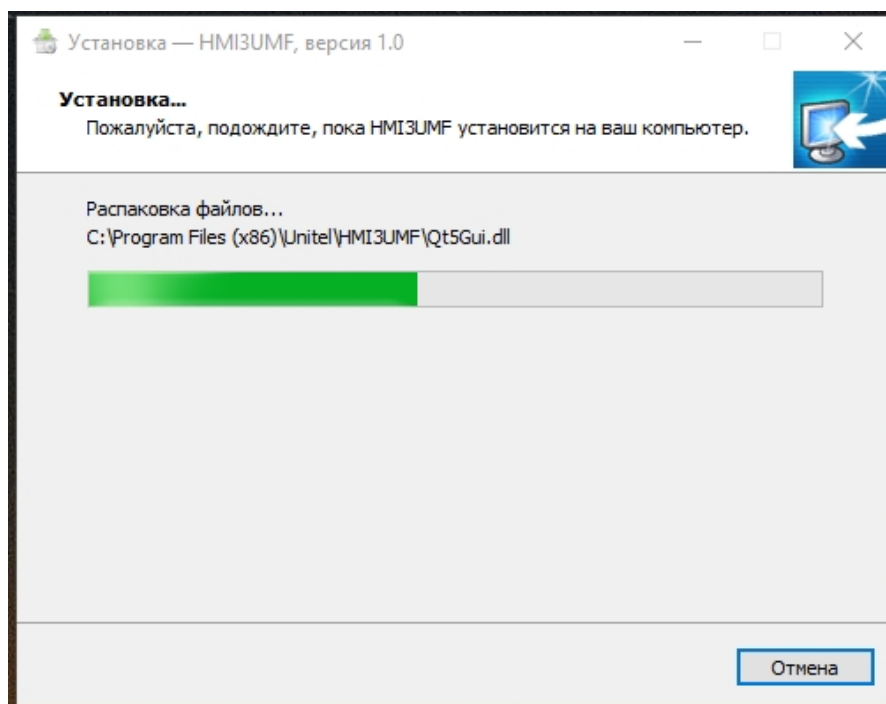


Рис. 8 Копирование файлов

Рис. 9 По завершении установки, будет отображено окно завершения работы мастера установки (Рис. 9). Отметьте галочку, если Вы хотите запустить приложение и нажмите кнопку **«Завершить»**.

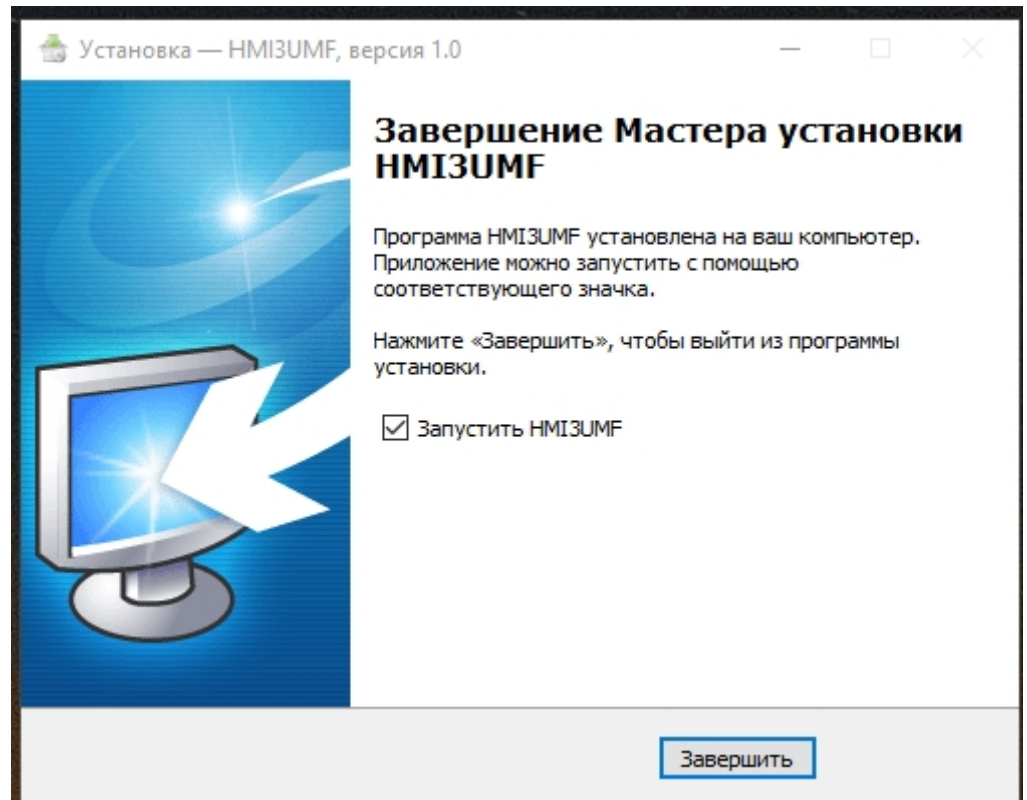


Рис. 9 Завершение работы мастера установки

Если Вы отметили галочкой пункт «Запустить НМІЗУМF», программа запустится автоматически.

3. Удаление НМІЗУМФ

Для удаления программного обеспечения НМІЗУМФ перейдите в папку ярлыков программы. Нажмите кнопку **«Пуск»** и из меню **«Программы»** перейдите к папке **«НМІЗУМФ»**. Выберите пункт **«Деинсталлировать НМІЗУМФ»** (Рис. 10).

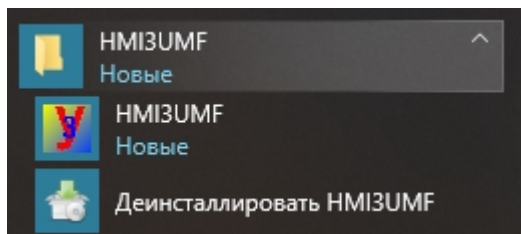


Рис. 10 Выбор пункта «Деинсталлировать НМІЗУМФ» из меню кнопки **«Пуск»**

Далее откроется окно программы удаления НМІЗУМФ, изображённое на Рис. 11. Нажмите кнопку **«Да»** для удаления всех компонентов приложения НМІЗУМФ.

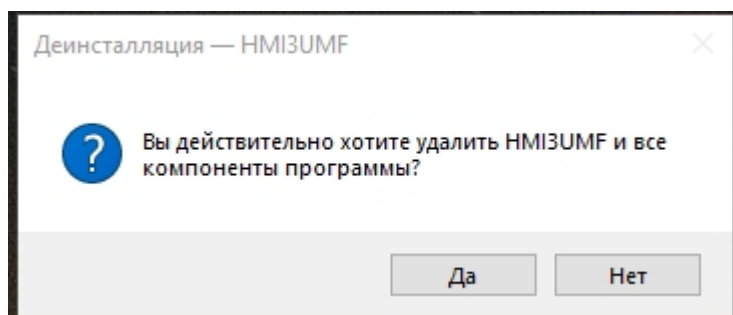


Рис. 11 Запуск программы удаления НМІЗУМФ

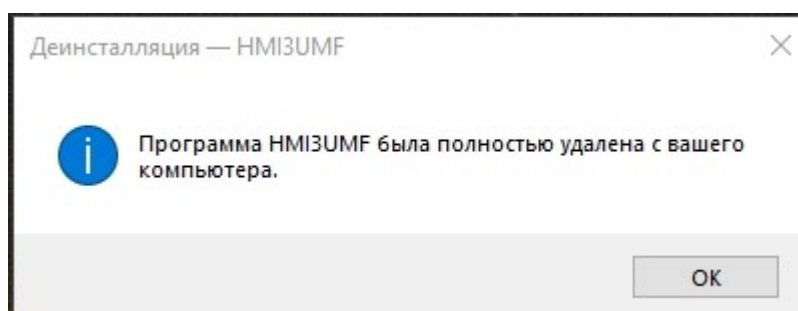


Рис. 12 Завершение процесса удаления НМІЗУМФ

После завершения необходимых операций по удалению НМІЗУМФ, будет выведено окно, изображённое на Рис. 12. Удаление программного обеспечения НМІЗУМФ завершено, нажмите кнопку **«ОК»**.

4. Установка и запуск HMI3UMF в ОС Linux

Перед установкой программного обеспечения HMI3UMF настоятельно рекомендуется закрыть все остальные запущенные программы.

В домашнем каталоге рекомендуется создать папку Soft, где будет располагаться программное обеспечение. Либо, можно использовать другое место установки в домашнем каталоге. В папке приложения рекомендуется создать каталог libs (HMI3UMF/libs), где будут располагаться библиотеки приложения (файлы с расширением *.so). Запустите терминал и перейдите в папку установки:

```
cd Soft/HMI3UMF
```

Дайте исполняемому файлу права на запуск:

```
chmod +x HMI3UMF
```

Запросите ОС внести папку с библиотеками в места автоматического поиска:

```
echo "/home/user/Soft/HMI3UMF/libs" | sudo tee /etc/ld.so.conf
```

```
sudo ldconfig
```

Дайте порту, по которому Вы подключаетесь к устройству, разрешение на работу (в примере указан порт соответствующий порту com1 (ttyS0), в общем случае, надо давать разрешение тому порту, который эмулируется USB и для которого создана символьная ссылка, типа `ln -s /dev/ttyUSB0 ~/com6`):

```
sudo chmod 666 /dev/ttyS0
```

Запустите приложение:

```
./HMI3UMF
```