

НЭК.ТЕХ

ООО «НЭК ТЕХ»
194021, Санкт-Петербург,
ул. Шателена, д. 26, лит. А.
+7 (812) 448-56-98
www.nectech.pro

**ВСТРОЕННОЕ ПРОГРАММНОЕ ОБЕСПЕЧЕНИЕ
ДЛЯ ПРЕОБРАЗОВАТЕЛЯ ИНТЕРФЕЙСОВ ЭО1:
ЭО1 МЦП**

ИНСТРУКЦИЯ ПО УСТАНОВКЕ

Оглавление

Введение	3
1. Оборудование, инструменты и оснастка	3
2. Подготовка к программированию	4
3. Программирование FLASH	4
4. Приложение А	8

Введение

Настоящая инструкция является утвержденной методикой прошивки FLASH конфигурации ПЛИС преобразователя интерфейсов ЭО1 МЦП. Последовательность и выполнение всех пунктов данной методики является строго обязательным и может быть дополнено в результате модернизации аппаратуры или иных обстоятельств.

1. Оборудование, инструменты и оснастка

- 1.1 Плата преобразователя интерфейсов ЭО1 МЦП.
- 1.2 Блок питания постоянного напряжения 12В и током 2А.
- 1.3 Внутрисхемный программатор GWprog-Iso
- 1.4 Переходник Gowin Pinout
- 1.5 Загрузочный кабель
- 1.6 Ноутбук или ПК.

Скопировать папку ProgrammerGW из архива ForPRGRM_GW.zip на диск С.

Подключите программатор к ноутбуку. Если драйвер внутрисхемного программатор GWprog-Iso не установился, установите его вручную, указав путь C:\ProgrammerGW\driver\ .

Подготовка к программированию

ПОСЛЕДОВАТЕЛЬНОСТЬ ДЕЙСТВИЙ:

- 2.1 Подключить загрузочный кабель к разъему XP2 платы ЭО1 МЦП.
- 2.2 Убедиться, что установлены джамперы на J1, J2, J3, J4.

Внимание.

Загрузочный кабель подключать к GWprog-Iso строго через переходник Gowin Pinout.

- 2.3 Подключить программатор GWprog-Iso к разъему USB ноутбука и включить ноутбук.
- 2.4 Подать 12В на разъем X3 платы ЭО1 МЦП.
- 2.5 Скопировать в C:\ProgrammerGW\LoadFiles\ актуальный файл прошивки FLASH.

Внимание.

Файл должен строго соответствовать версии чипа ПЛИС.

Файл **ЭО1МЦП_xxxx_ггммдд.fs** указывает на работу совместно с ПЛИС GW2A-55 (Devise GW2A-55).

Файл **ЭО1МЦП_xxxx_ггммдд_C.fs** указывает на работу совместно с ПЛИС GW2A-55 revC (Devise GW2A-55C).

Как определить версию чипа ПЛИС указано в Приложении А.

2. Программирование FLASH

ПОСЛЕДОВАТЕЛЬНОСТЬ ДЕЙСТВИЙ:

- 3.1 Открыть файл programmer.exe (Рис.1).

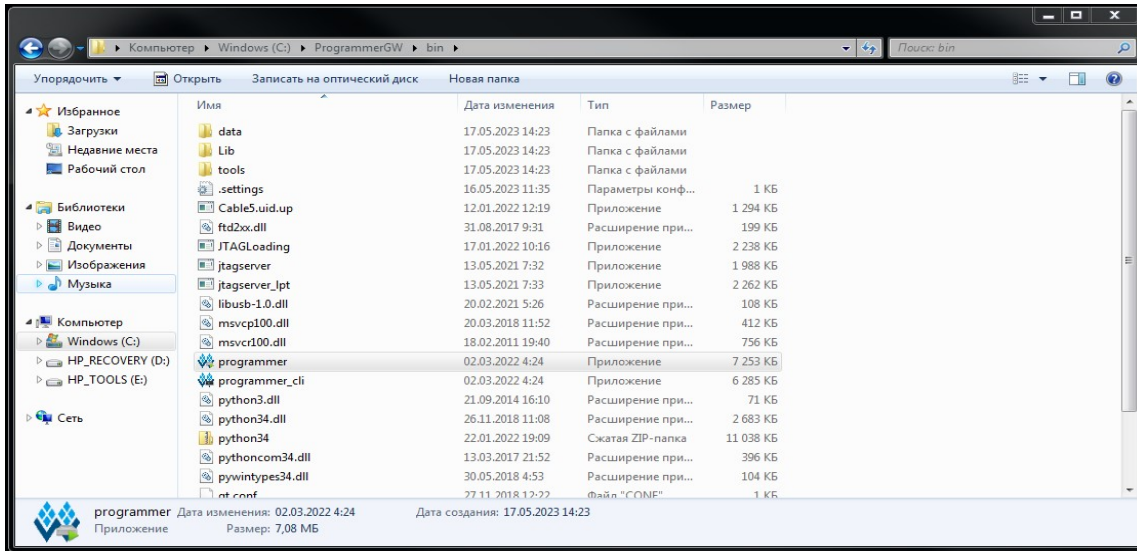


Рис. 1

3.2 В окнах Series, Device и FS File установите значения в зависимости от версии чипа ПЛИС (Рис.2):

- Series GW2A , Device GW2A-55 и FS File C:\ProgrammerGW\LoadFiles\ЭО1МЦП_хххх_ггммдд.fs для чипа без ревизии
- Series GW2A , Device GW2A-55C и FS File C:\ProgrammerGW\LoadFiles\ЭО1МЦП_хххх_ггммдд_C.fs для чипа с ревизией C

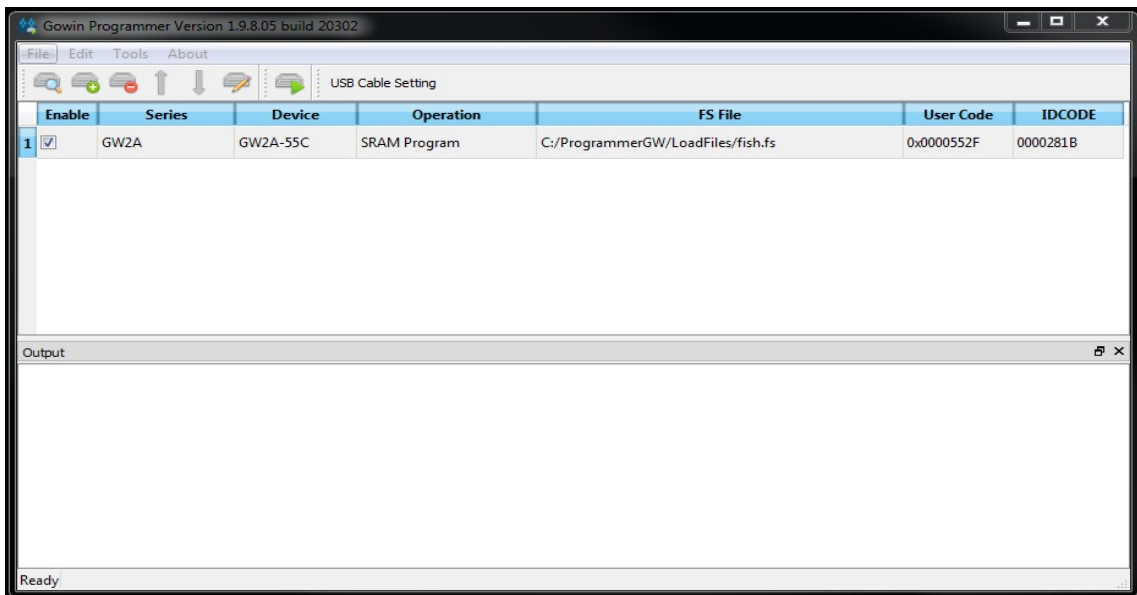


Рис. 2

3.3 Дважды щелкните мышкой на строку под полем Operation и в открывшемся окне Device configuration установите значения аналогичные значениям на Рис.3.

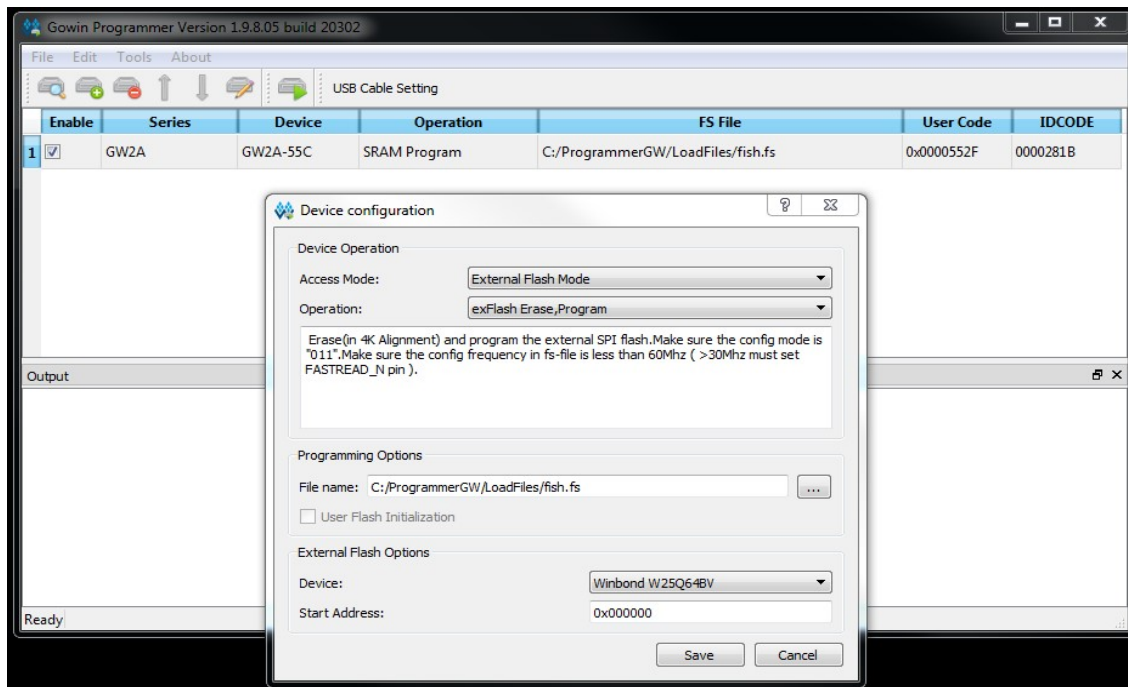


Рис. 3

3.4 Нажмите Save в окне Device configuration. Окно программы примет вид (Рис.4)

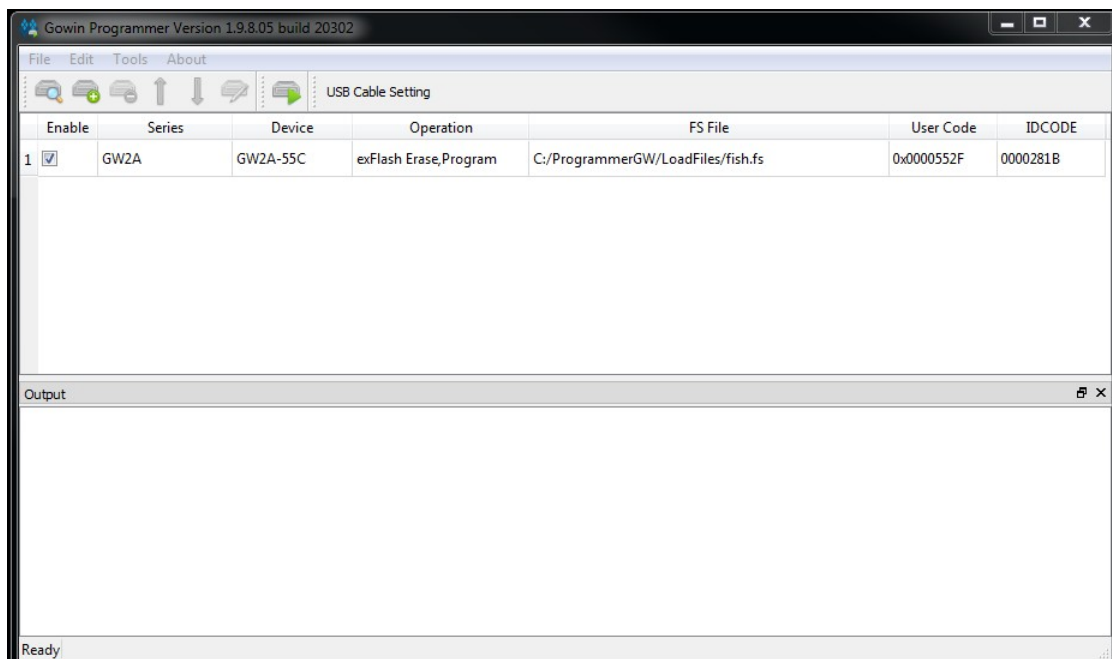


Рис. 4

Внимание.

Вместо fish.fs следует указывать файл актуальной версии прошивки.

3.5 В меню Edit выберите пункт Program/Configure (зеленый треугольник).

3.6 По окончании процесса программирования появится сообщение (Рис.5).

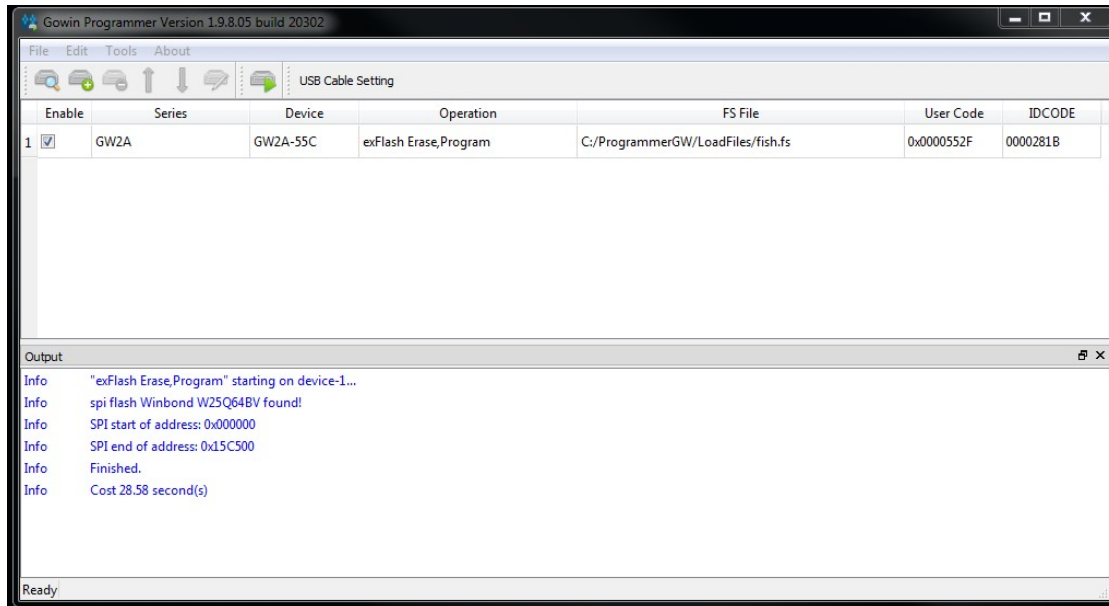


Рис. 5

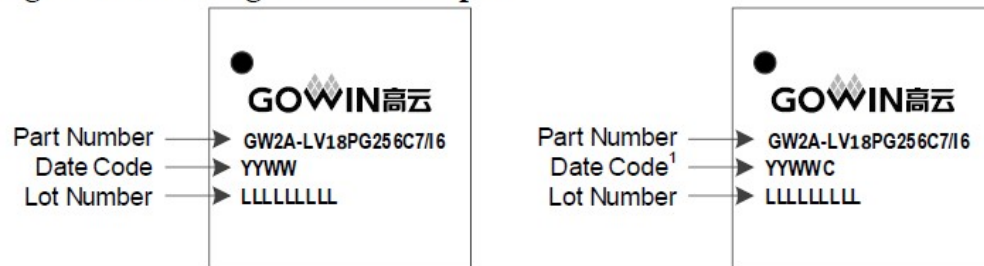
3.7 Закройте программу.

3.8 СНИМИТЕ ПИТАНИЕ.

Приложение А

Версия чипа определяется по маркировке ПЛИС (Рис.6).

Figure 5-3 Package Mark Example



Note!

[1] The Data Code is followed by a “C” for C version devices.

Рис. 6