



НЭК.ТЕХ

ООО «НЭК ТЕХ»
194021, Санкт-Петербург,
ул. Шателена, д. 26, лит. А.
+7 (812) 448-56-98
www.nectech.pro

**ПРИКЛАДНОЕ ПРОГРАММНОЕ ОБЕСПЕЧЕНИЕ
МОНИТОРИНГА И ПАРАМЕТРИРОВАНИЯ «НМІЕО1»**

ИНСТРУКЦИЯ ПО УСТАНОВКЕ

Оглавление

Введение	3
1. Оборудование, инструменты и оснастка	3
2. Установка НМІЕО1 в ОС Microsoft Windows	3
3. Удаление НМІЕО1 в ОС Microsoft Windows	12
4. Установка и запуск НМІЕО1 в ОС Linux	16

Введение

Настоящая инструкция является утвержденной методикой по установке технологического ПО для преобразователя интерфейсов ЭО1:НМІЕО1. Последовательность и выполнение всех пунктов данной методики является строго обязательным и может быть дополнено в результате модернизации аппаратуры или иных обстоятельств.

1. Оборудование, инструменты и оснастка

№ ПП	Наименование	Кол.	Ед. изм.	Примечание
1	Рабочая станция (ноутбук) с установленной операционной системой общего назначения MS Windows	1	Шт	ОС Microsoft Windows10 (64-bit), либо ОС Microsoft Windows11 (64-bit)
2	Рабочая станция (ноутбук) с установленной операционной системой общего назначения Astra Linux	1	Шт	ОС Astra Linux (64-bit)
3	Рабочая станция (ноутбук) с установленной операционной системой общего назначения Alt Linux	1	Шт	ОС Alt Linux (64-bit)
4	Медиа-носитель с установочным файлом	1	Шт	Компакт диск (CD-ROM), либо DVD диск, либо на флэш карта памяти, либо жёсткий диск компьютера

2. Установка НМІЕО1 в ОС Microsoft Windows

- 2.1. Перед установкой программного обеспечения НМІЕО1 настоятельно рекомендуется закрыть все остальные запущенные программы.
- 2.2. Для установки НМІЕО1 необходимо запустить файл **Setup_НМІЕО1_XXXXXX.exe** (где XXXXXX – это даты выпуска релиза в формате: год (2 цифры), месяц (2 цифры), день (2 цифры)). Вы увидите окно, изображённое на Рис. 1 **Ошибка! Источник ссылки не найден..**

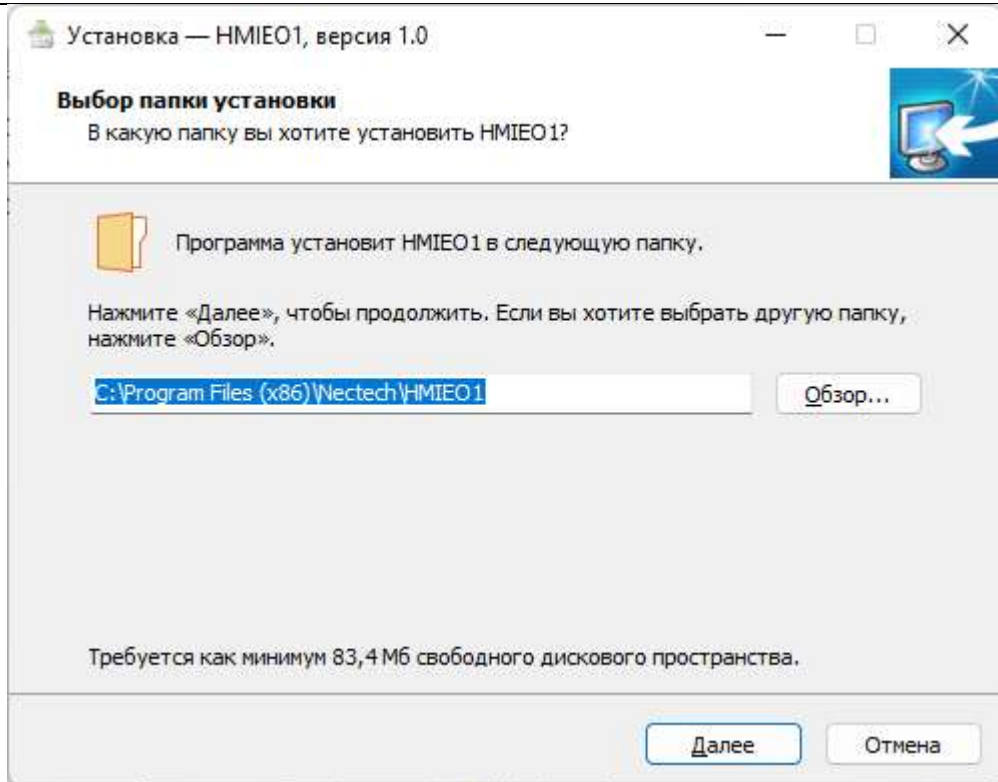


Рис. 1 Выбор места установки программы

Если требуется прервать установку программы, то нажмите кнопку «Отмена» (Рис. 1). В окне выхода из программы установки нажмите «Да» (Рис. 2).

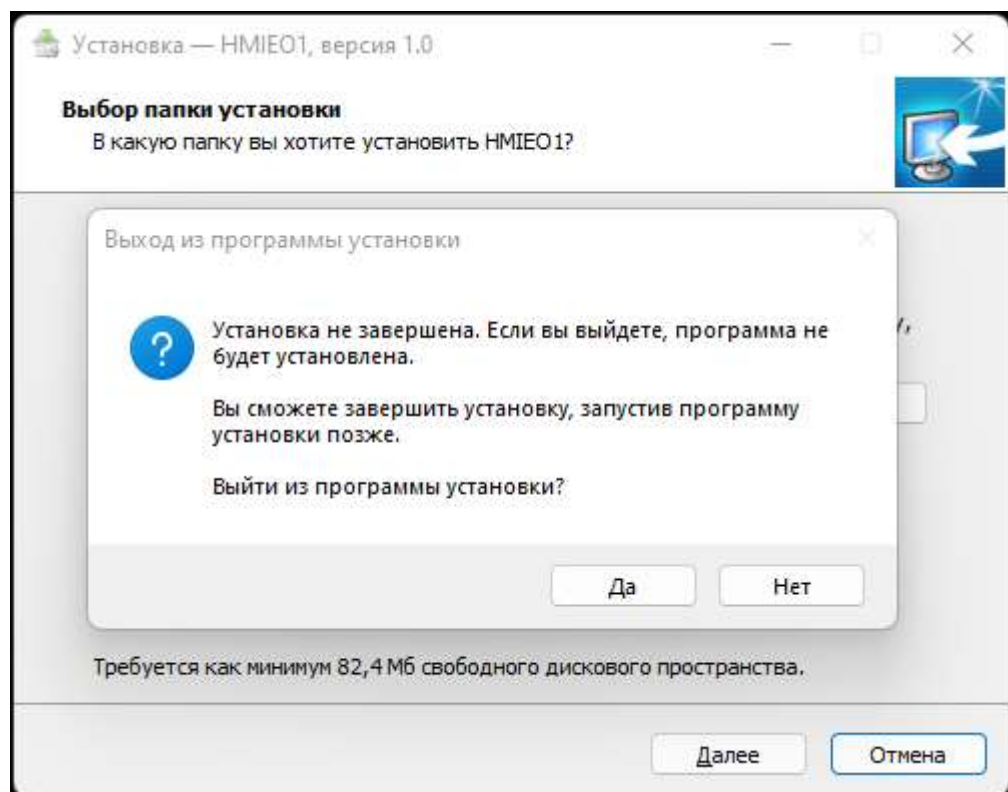


Рис. 2 Окно выхода из программы установки.

2.3. По умолчанию, программа НМІЕО1 устанавливается в папку C:\Program Files (x86)\NECTECH\НМІЕО1. Если требуется установить программу в другом месте, то путь установки можно изменить, нажав на кнопку «Обзор...» и выбрав соответствующую папку (Рис. 3). После выбора, нажмите кнопку «ОК».

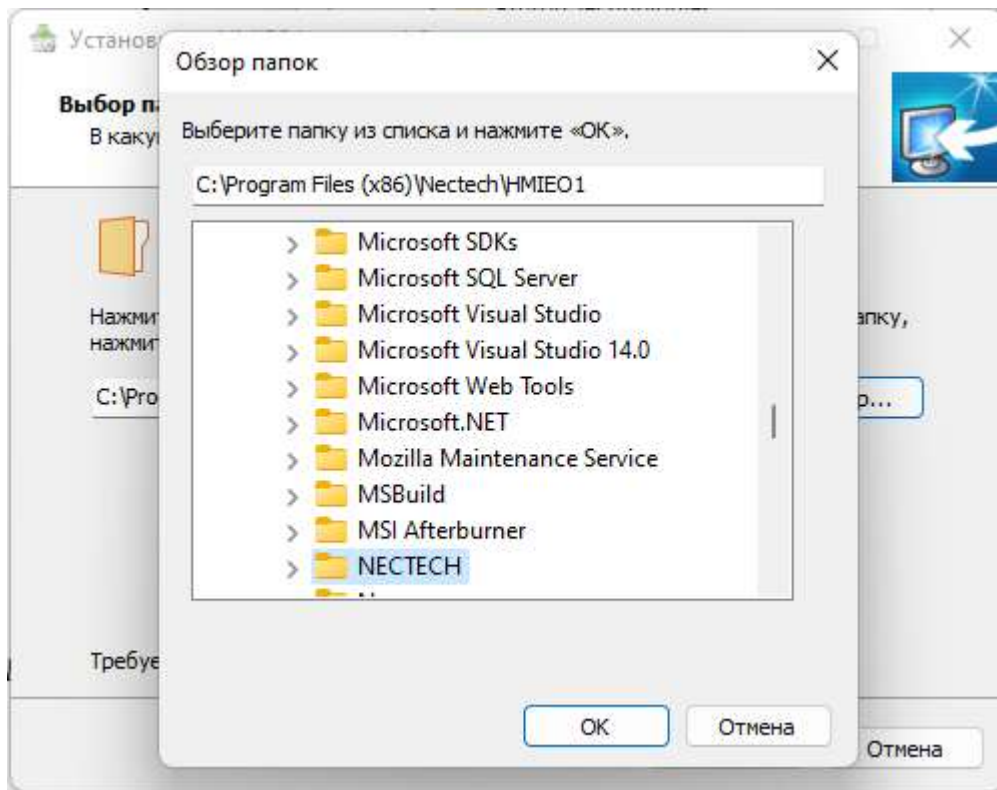


Рис. 3 Выбор папки

2.4. Для продолжения установки нажмите кнопку «Далее».

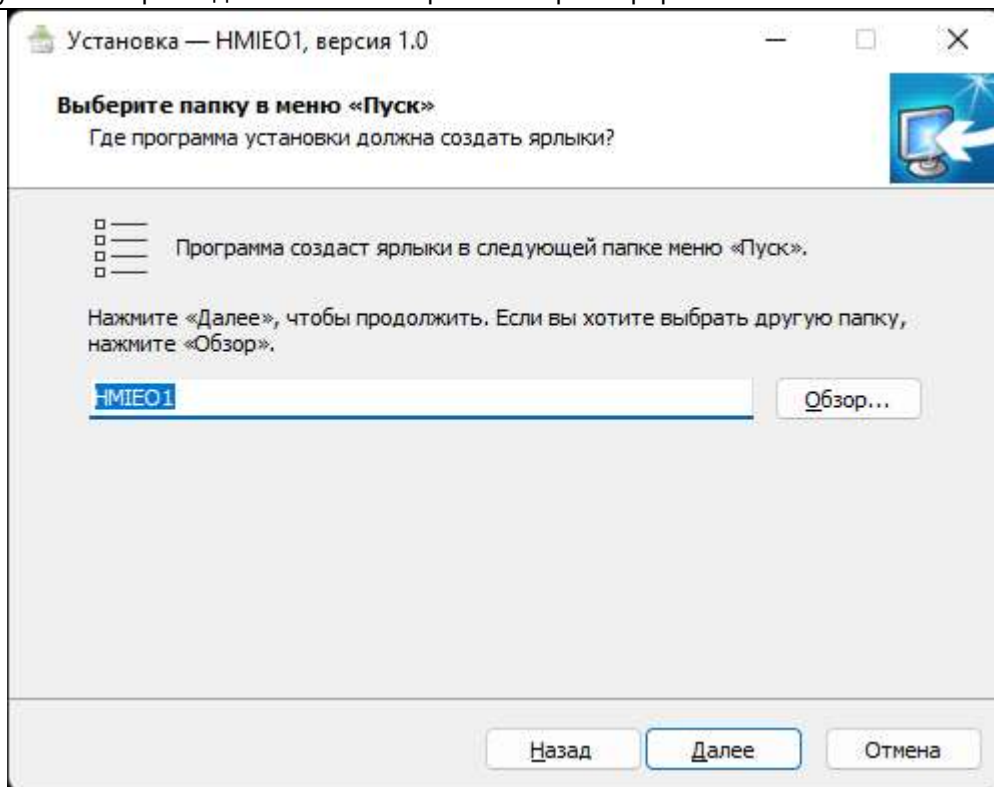


Рис. 4 Название папки для ярлыков в меню кнопки «Пуск»

- 2.5. В окне, изображённом на Рис. 4, устанавливается папка для ярлыков программы. Эта папка будет расположена в меню «Программы» кнопки «Пуск». Это установка по умолчанию. Для продолжения установки нажмите кнопку **«Далее»**.
- 2.6. Если требуется установить ярлыки программы в другом месте, то путь установки ярлыков можно изменить, нажав на кнопку **«Обзор...»** и выбрав соответствующую папку (Рис. 5). После выбора, нажмите кнопку **«ОК»**.

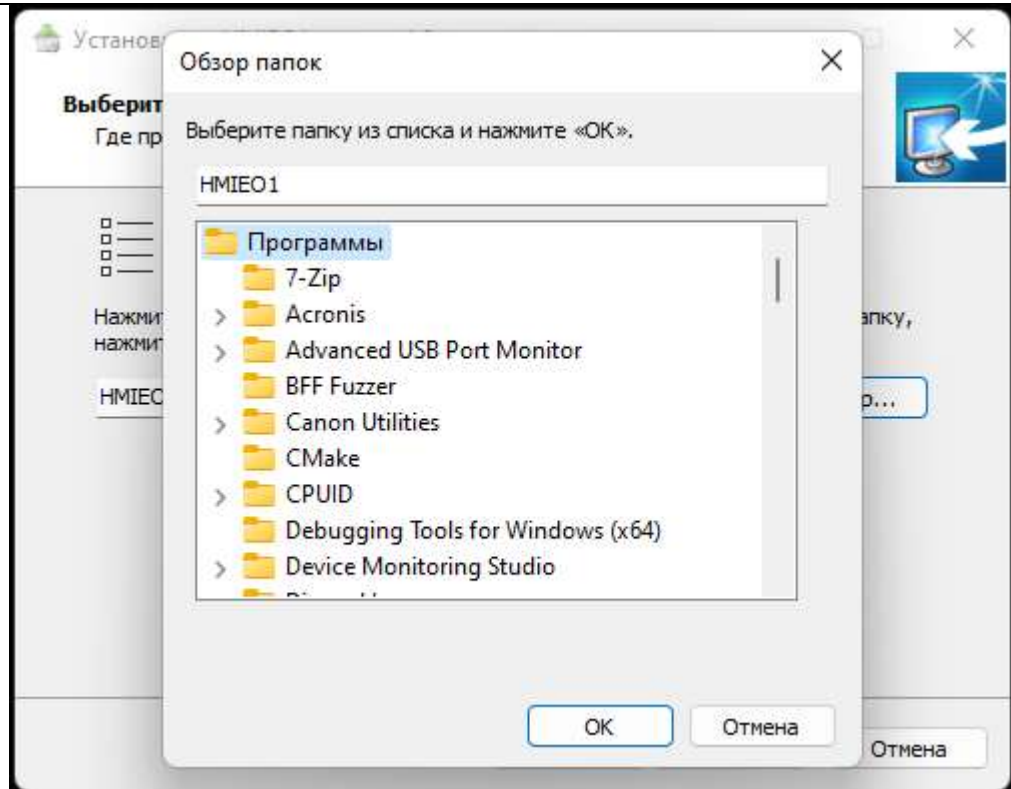


Рис. 5 Выбор папки для установки ярлыков

2.7. Если требуется создать ярлык приложения на рабочем столе, отметьте галочкой пункт «Создать значок на Рабочем столе» (Рис. 6). Для продолжения установки нажмите кнопку **«Далее»**.

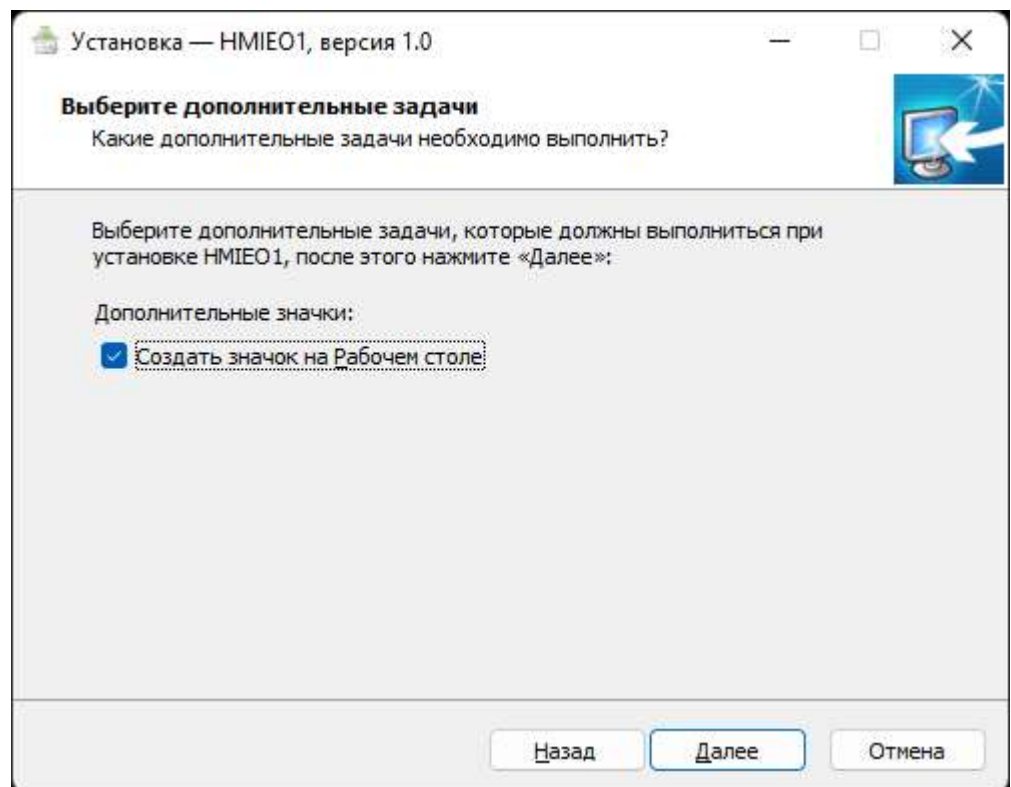


Рис. 6 Создание ярлыка на Рабочем столе

2.8. В следующем окне (Рис. 7) будет показана вся суммарная информация, которую будет использовать программа по установке приложения НМІЕО1. Если требуется внести изменения, то нажмите кнопку «Назад» и перейдите к соответствующему окну.

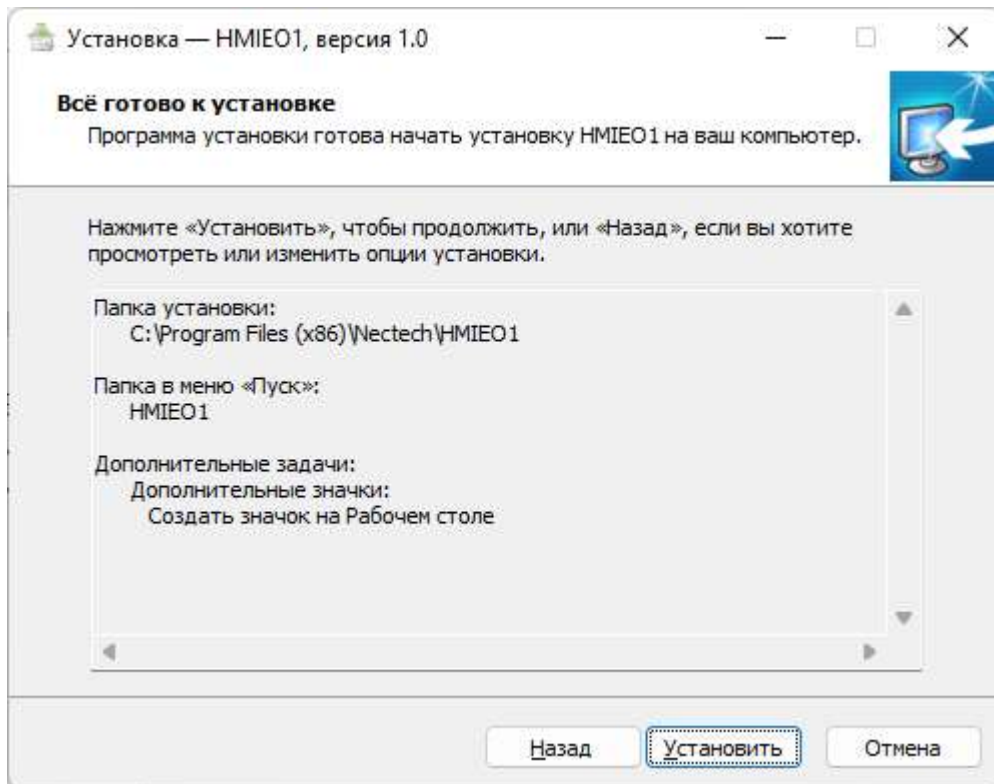


Рис. 7 Создание папки ярлыков

Для продолжения установки нажмите кнопку **«Установить»**.

Программа установки приступит к копированию файлов, необходимых для работы приложения (Рис. 8).

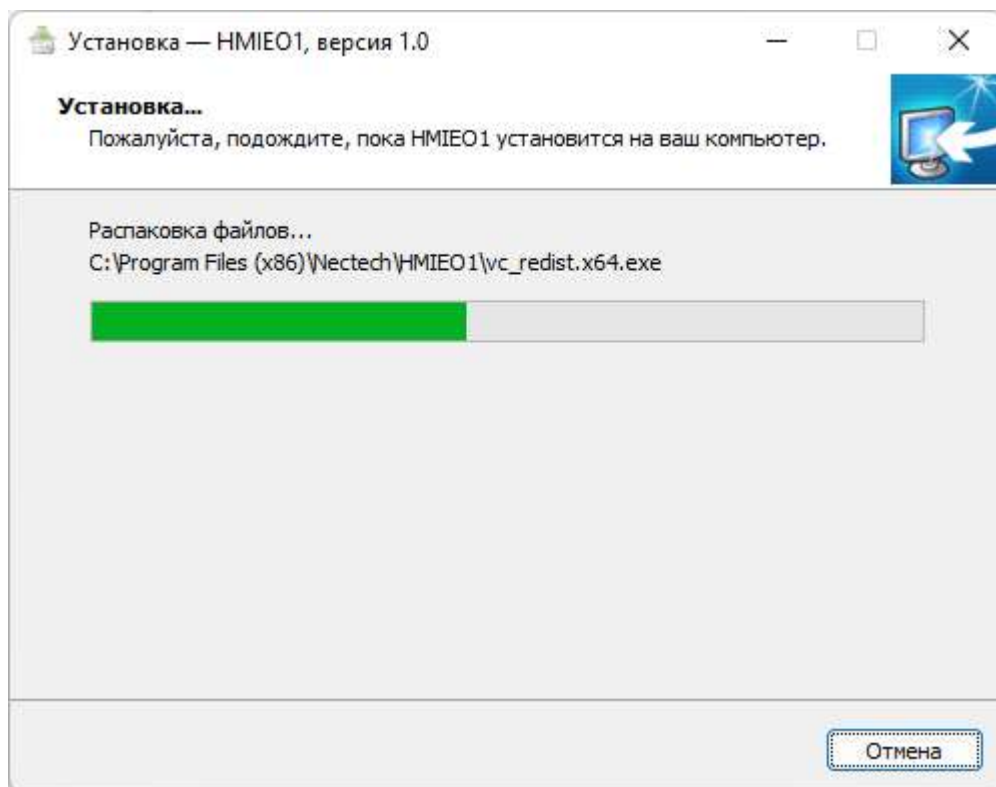


Рис. 8 Копирование файлов

2.9. После установки приложения НМІЕО1 Вам будет предложено установить свободно распространяемые библиотеки Microsoft, необходимые для работы приложения (Рис. 9). Для 64- битных операционных систем будет предложено последовательно установить два набора библиотек: для x86 и для x64 (Рис. 10). Для старта установки отметьте галочкой поле «Я принимаю условия лицензии», и нажмите кнопку «Установить».

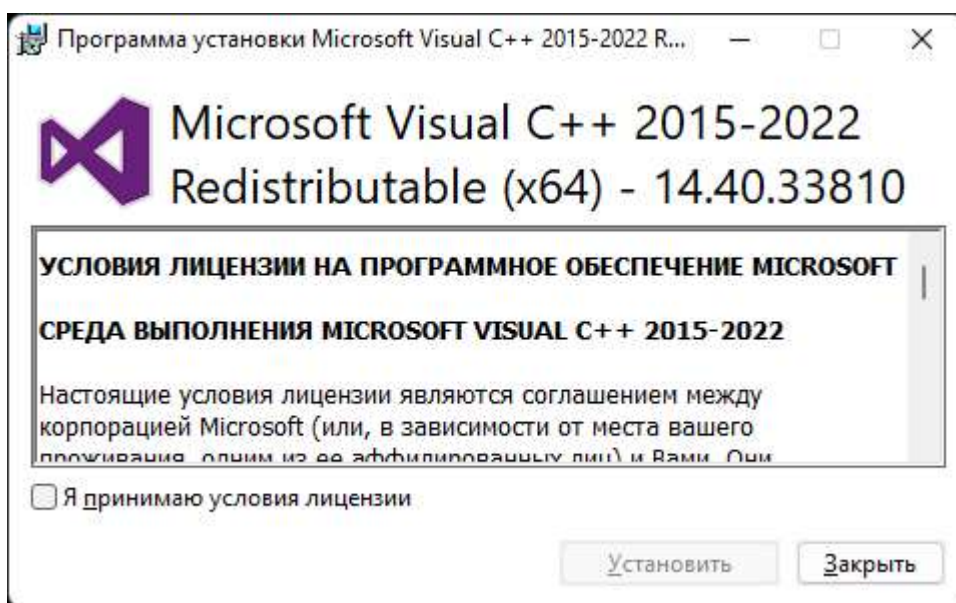


Рис. 9 Установка свободно распространяемых библиотек (x86)

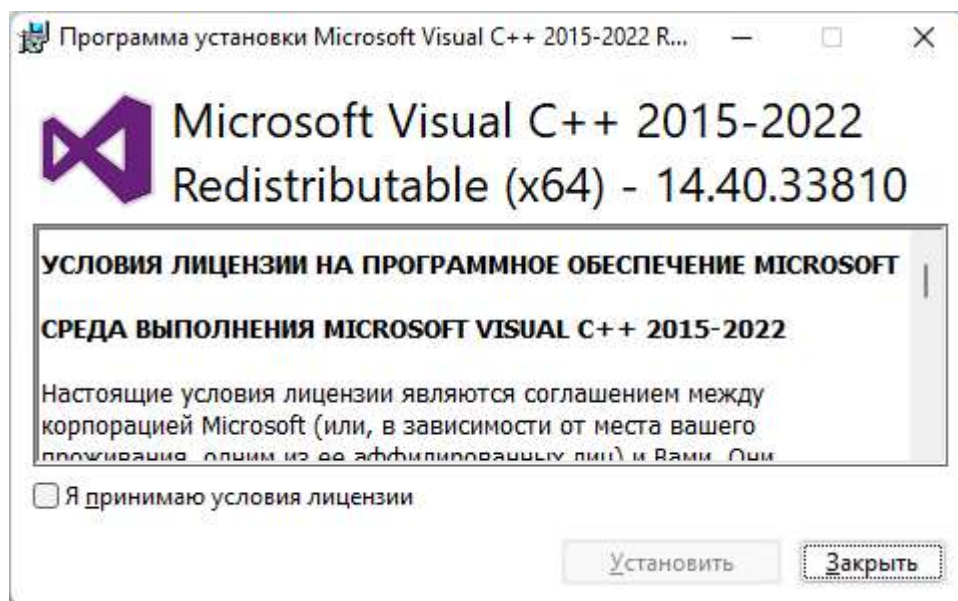


Рис. 10 Установка свободно распространяемых библиотек (x64)

2.10. По завершении установки, будет отображено окно завершения работы мастера установки (Рис. 11). Отметьте галочку, если Вы хотите запустить приложение и нажмите кнопку **«Завершить»**.

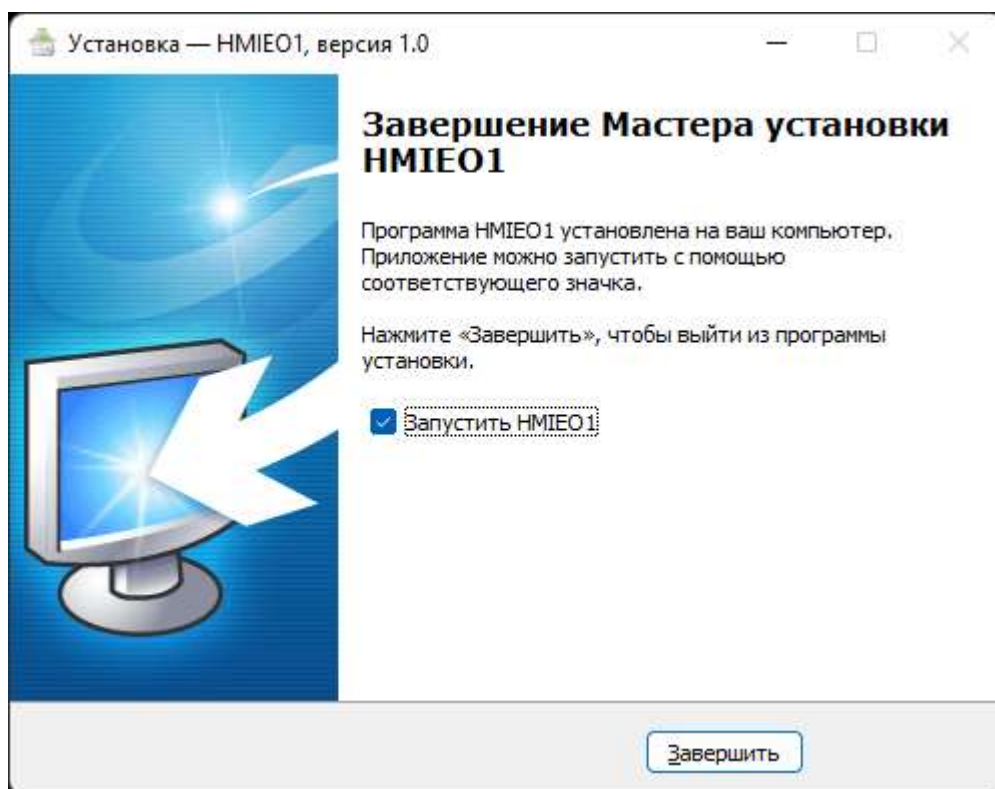


Рис. 11 Завершение работы мастера установки

2.11. Если Вы отметили галочкой пункт «Запустить НМІЕО1», приложение запустится автоматически (Рис. 12).

Инструкция по установке прикладного ПО мониторинга и параметрирования «НМІЕО1»

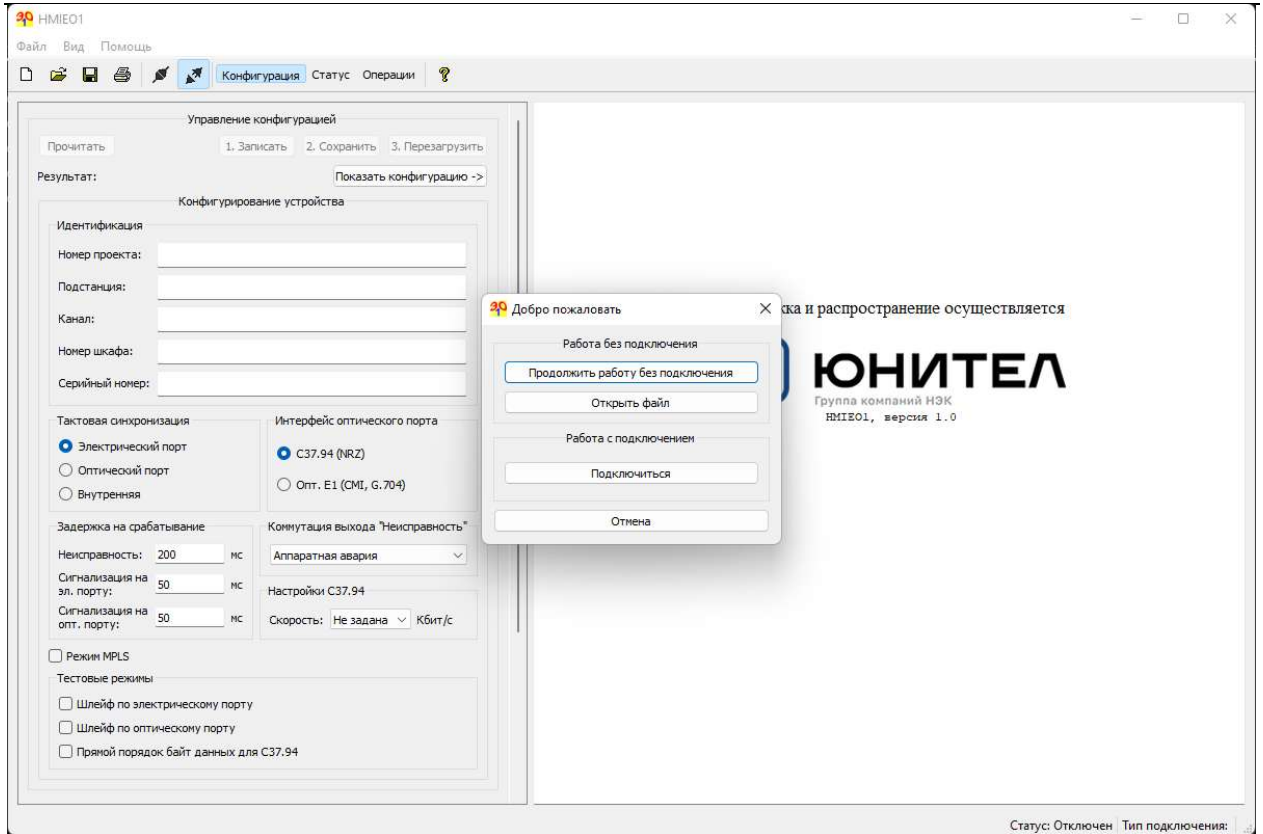


Рис. 12 Основное окно приложения НМІЕО1

3. Удаление НМІЕО1 в ОС Microsoft Windows

3.1. Для удаления программного обеспечения НМІЕО1 нажмите на кнопку «Пуск», выберите в главном меню иконку «Параметры» (Рис. 13).

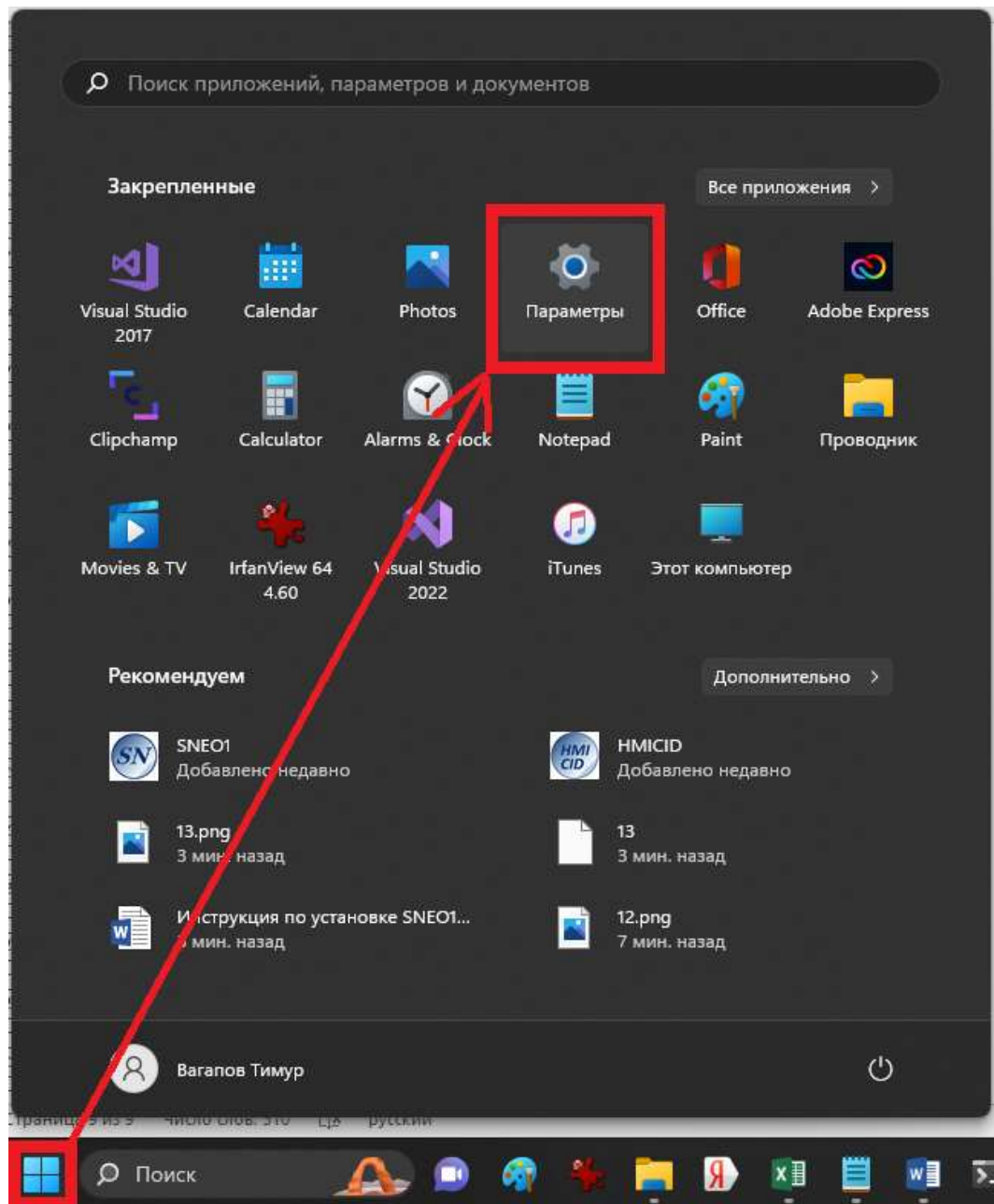


Рис. 13 Выбор пункта «Параметры» из меню кнопки «Пуск»

3.2. В открывшемся окне «Параметры» выберите пункт «Приложения» (Рис. 14).

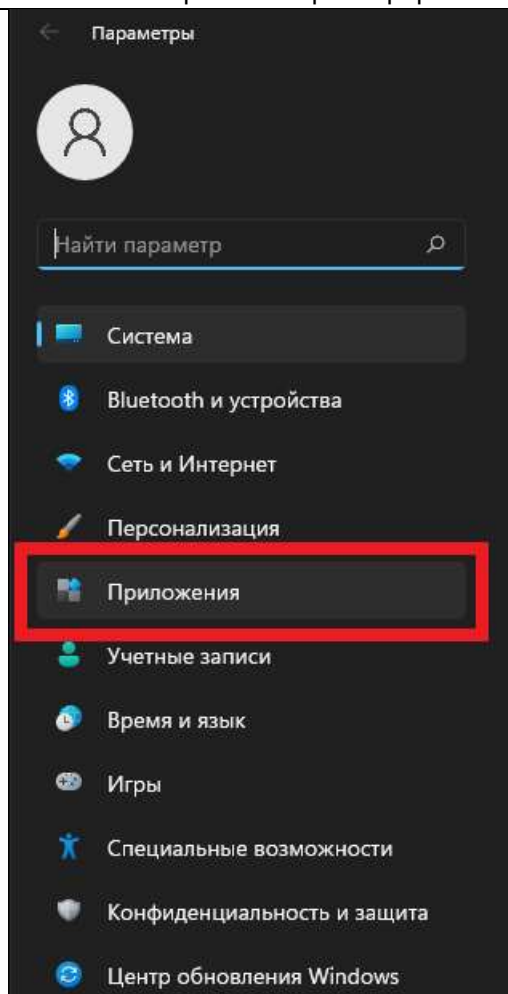


Рис. 14 Окно «Параметры»

3.3. В открывшемся окне «Приложения» выберите пункт «Приложения и возможности» (Рис. 15).

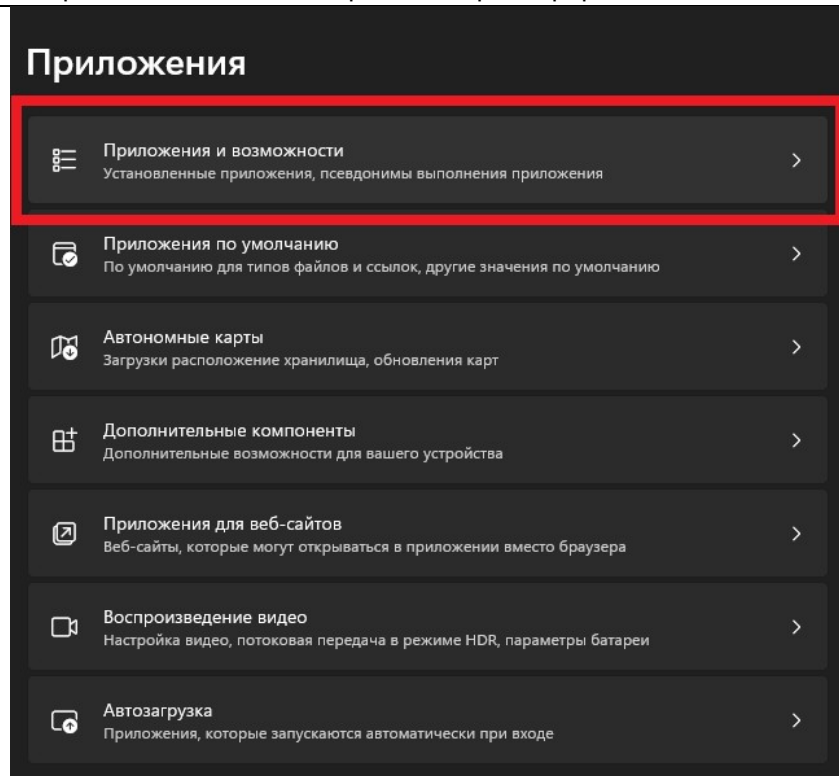


Рис. 15 Окно «Приложения»

3.4. В списке установленных приложений выберите приложение НМІЕО1 и нажмите на три вертикальные точки в правой части строки (Рис. 16).

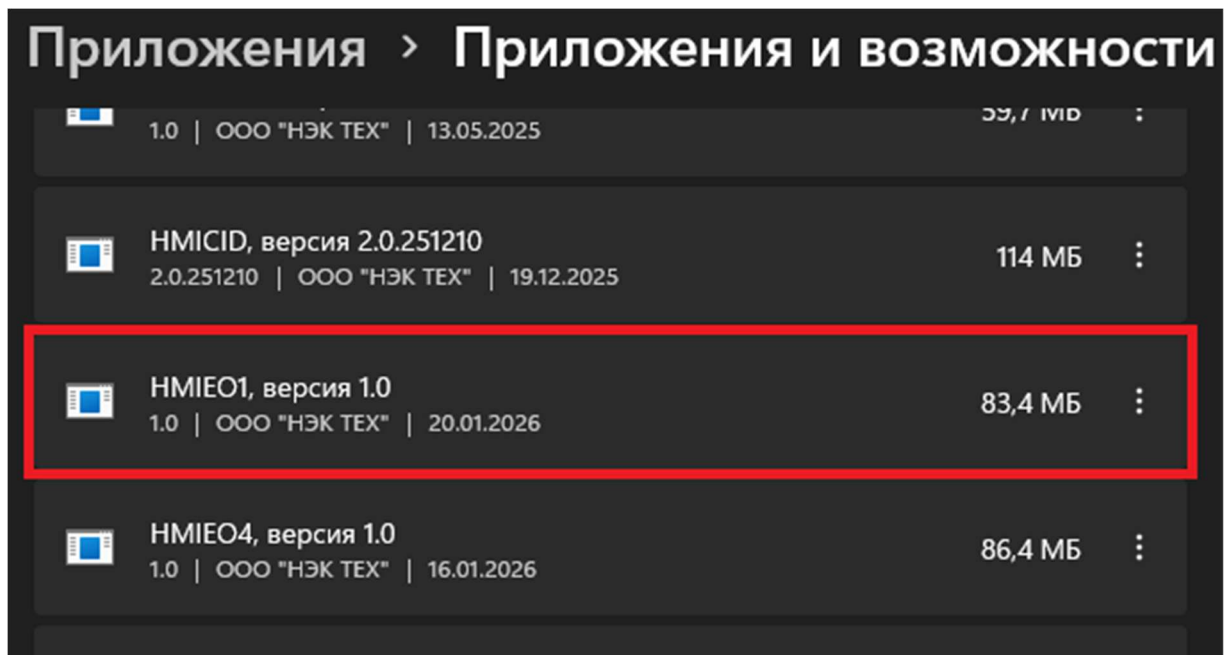


Рис. 16 Список установленных приложений

3.5. Из открывшегося меню выберите пункт «Удалить» (Рис. 17).

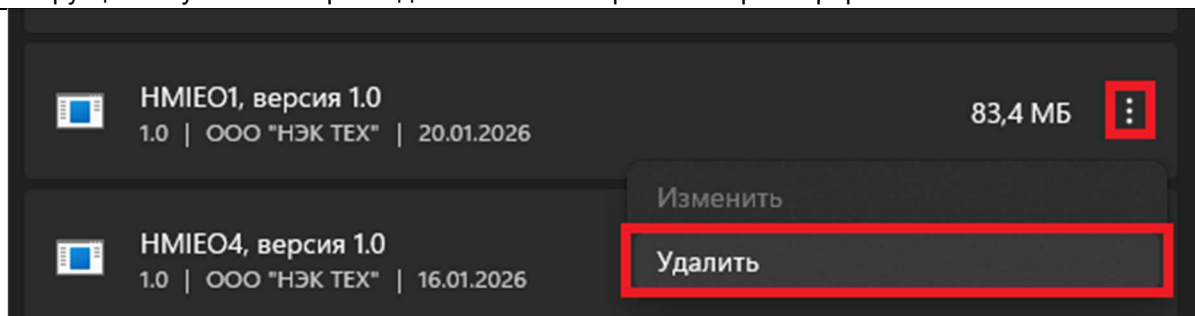


Рис. 17 Удаление приложения

3.6. Согласитесь с появившемся подтверждением (Рис. 18) и нажмите на кнопку «Удалить».

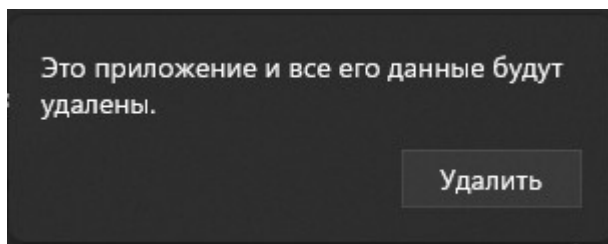


Рис. 18 Подтверждение удаления приложения

3.7. Далее откроется окно программы удаления НМІЕО1, изображённое на Рис. 19. Нажмите кнопку «Да» для удаления всех компонентов приложения НМІЕО1.

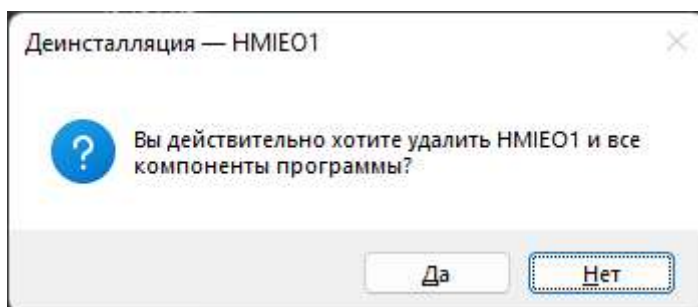


Рис. 19 Запуск программы удаления НМІЕО1

Запустится процесс удаления файлов приложения.

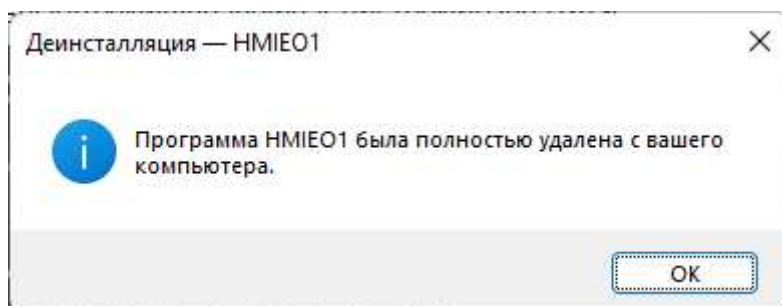


Рис. 20 Завершение процесса удаления НМІЕО1

3.8. После завершения необходимых операций по удалению приложения НМІЕО1, будет выведено окно, изображённое на Рис. 20.

Удаление программного обеспечения НМІЕО1 завершено, нажмите кнопку «ОК».

4. Установка и запуск HMIEO1 в ОС Linux

4.1. Перед установкой программного обеспечения HMIEO1 настоятельно рекомендуется закрыть все остальные запущенные программы.

4.2. В домашнем каталоге рекомендуется создать папку Soft, где будет располагаться программное обеспечение. Либо, можно использовать другое место установки в домашнем каталоге.

4.3. Запустите терминал и перейдите в папку установки:

```
cd Soft/HMIEO1
```

4.4. Дайте исполняемому файлу права на запуск:

```
Chmod +x HMIEO1
```

4.5. Дайте порту, по которому Вы подключаетесь к устройству, разрешение на работу (в примере указан порт соответствующий порту com1 (ttyS0), в общем случае, надо давать разрешение тому порту, который эмулируется USB и для которого создана символьная ссылка, типа **ln -s /dev/ttyUSB0 ~/com6**):

```
sudo chmod 777 /dev/ttyS0
```

Запустите приложение:

```
./HMIEO1
```