



ИНСТРУКЦИЯ ПО УСТАНОВКЕ ПРИКЛАДНОГО ПО МОНИТОРИНГА И ПАРАМЕТРИРОВАНИЯ «НМІKDS»

Москва, 2025

Оглавление

Введение	3
1. Оборудование, инструменты и оснастка	3
2. Установка НМІКДС в ОС Microsoft Windows	3
3. Удаление НМІКДС в ОС Microsoft Windows.....	11
4. Установка и запуск НМІКДС в ОС Linux.....	14

Введение

Настоящая инструкция является утвержденной методикой по установке прикладного ПО мониторинга и параметрирования «HMIKDS». Последовательность и выполнение всех пунктов данной методики является строго обязательным и может быть дополнено в результате модернизации аппаратуры или иных обстоятельств.

1. Оборудование, инструменты и оснастка

№ ПП	Наименование	Кол.	Ед. изм.	Примечание
1*	Рабочая станция (ноутбук) с установленной операционной системой общего назначения MS Windows	1	Шт	ОС Microsoft Windows10 (64-bit), либо ОС Microsoft Windows11 (64-bit)
2*	Рабочая станция (ноутбук) с установленной операционной системой общего назначения Astra Linux	1	Шт	ОС Astra Linux (64-bit)
3*	Рабочая станция (ноутбук) с установленной операционной системой общего назначения Alt Linux	1	Шт	ОС Alt Linux (64-bit)
4	Медиа-носитель с установочным файлом	1	Шт	Компакт диск (CD-ROM), либо DVD диск, либо на флэш карта памяти, либо жёсткий диск компьютера

* Может использоваться любая из указанных операционных систем.

2. Установка HMIKDS в ОС Microsoft Windows

- 2.1. Перед установкой программного обеспечения HMIKDS настоятельно рекомендуется закрыть все остальные запущенные программы.
- 2.2. Для установки HMIKDS необходимо запустить файл **Setup_HMIKDS_XXXXXX.exe** (где XXXXXX – это даты выпуска релиза в формате: год (2 цифры), месяц (2 цифры), день (2 цифры)). Вы увидите окно, изображённое на Рис. 1.

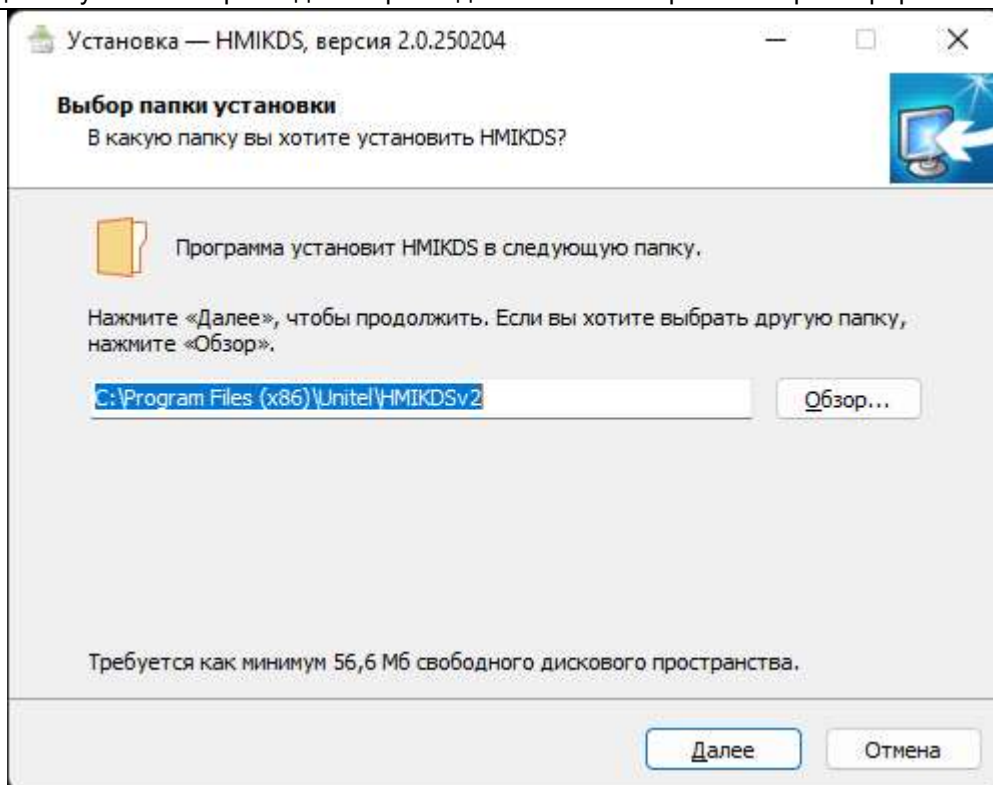


Рис. 1 Выбор места установки программы

Если требуется прервать установку программы, то нажмите кнопку «Отмена» (Рис. 1). В окне выхода из программы установки нажмите «Да» (Рис. 2).

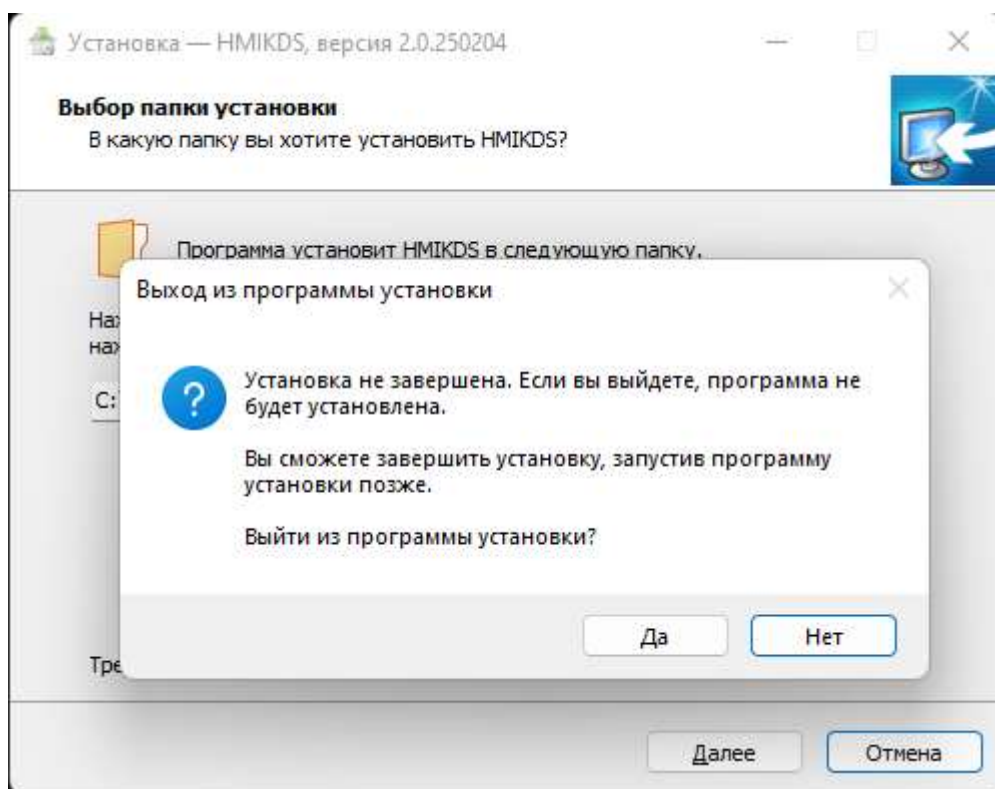


Рис. 2 Окно выхода из программы установки.

2.3. По умолчанию, программа НМІKDS устанавливается в папку C:\Program Files (x86)\Unitel\НМІKDSv2. Если требуется установить программу в другом месте, то путь установки можно изменить, нажав на кнопку «Обзор...» и выбрав соответствующую папку (Рис. 3). После выбора, нажмите кнопку «ОК».

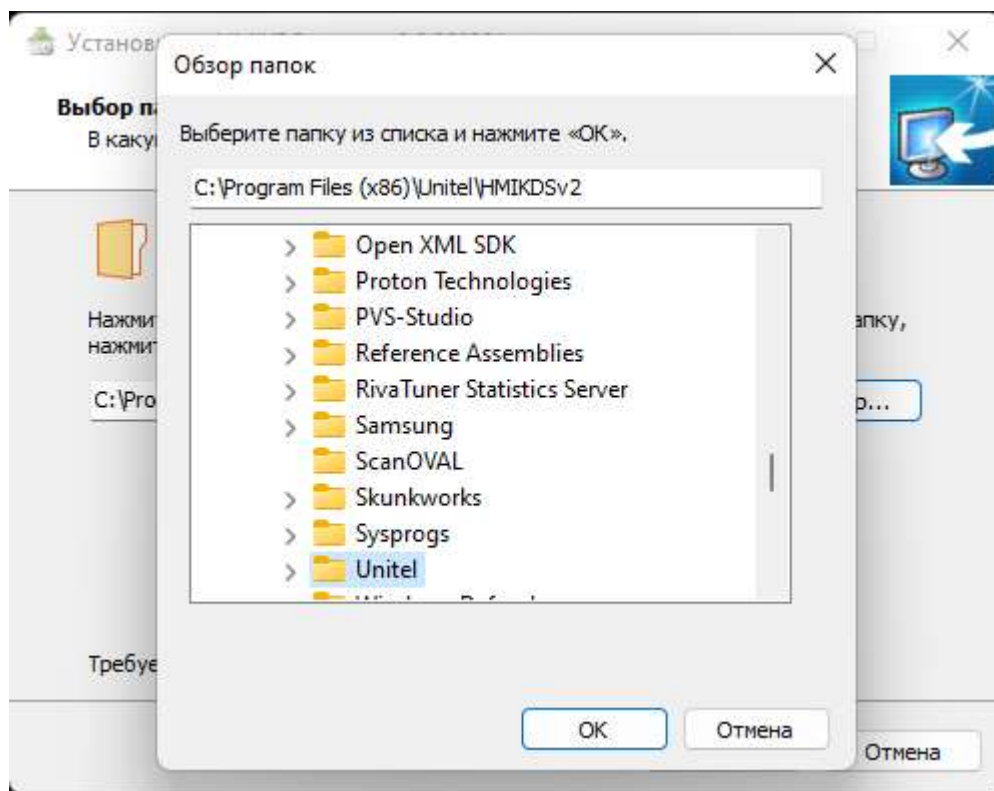


Рис. 3 Выбор папки

2.4. Для продолжения установки нажмите кнопку «Далее».

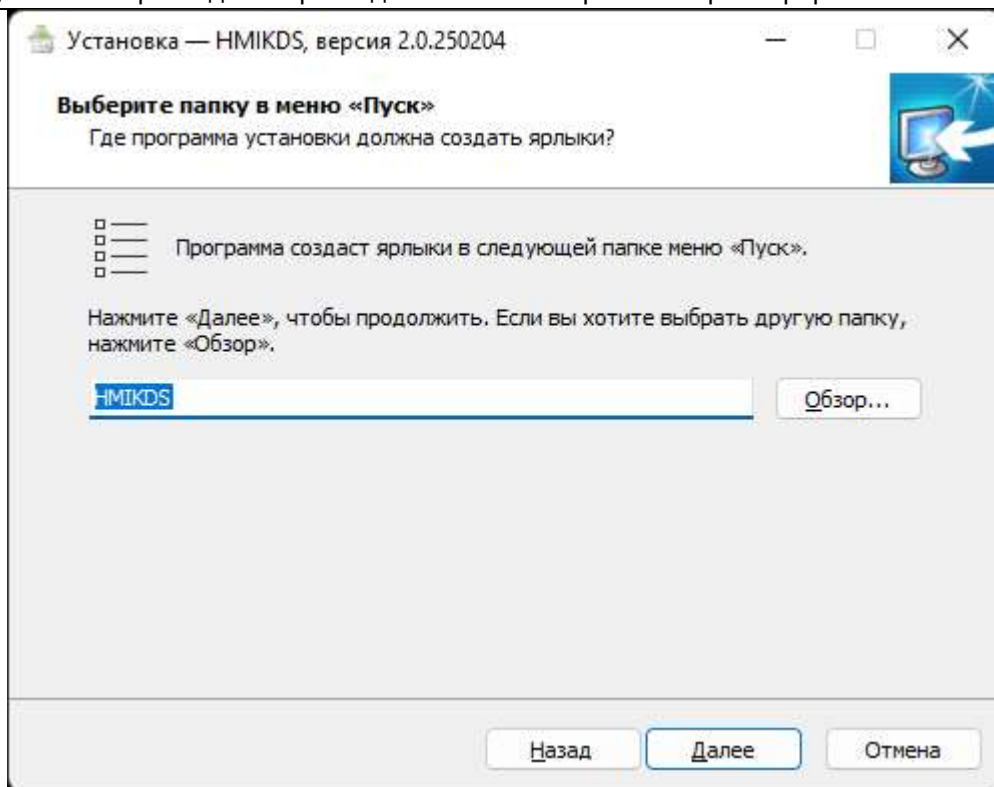


Рис. 4 Название папки для ярлыков в меню кнопки «Пуск»

- 2.5. В окне, изображённом на Рис. 4, устанавливается папка для ярлыков программы. Эта папка будет расположена в меню «Программы» кнопки «Пуск». Это установка по умолчанию. Для продолжения установки нажмите кнопку **«Далее»**.
- 2.6. Если требуется установить ярлыки программы в другом месте, то путь установки ярлыков можно изменить, нажав на кнопку **«Обзор...»** и выбрав соответствующую папку (Рис. 5). После выбора, нажмите кнопку **«ОК»**.

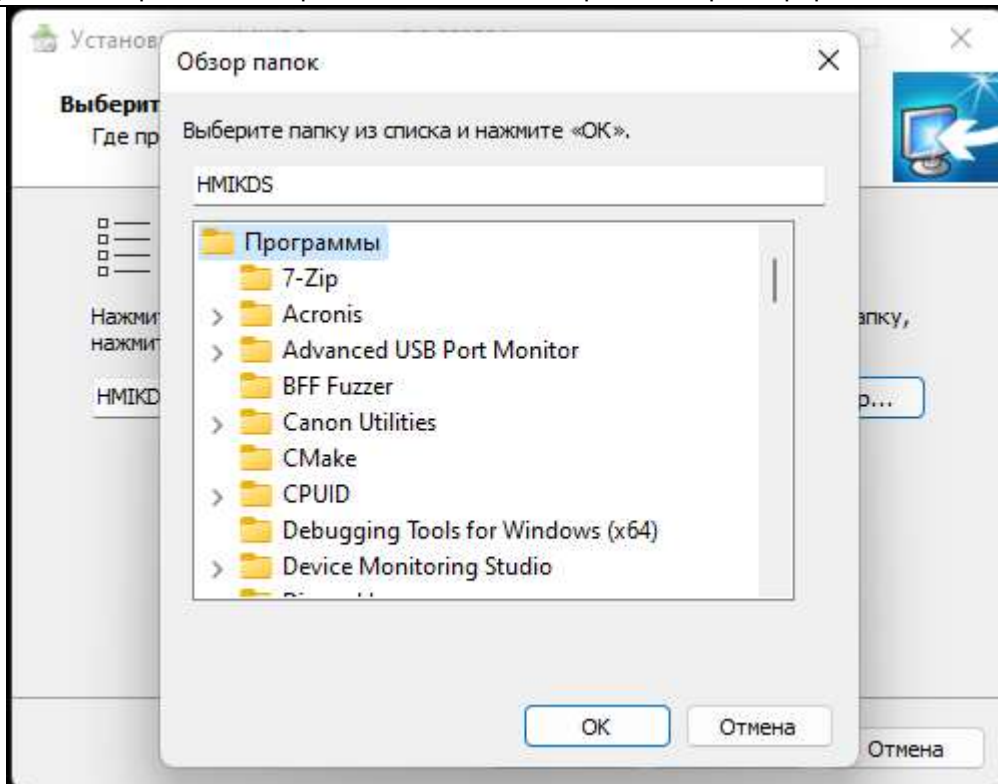


Рис. 5 Выбор папки для установки ярлыков

2.7. Если требуется создать ярлык приложения на рабочем столе, отметьте галочкой пункт «Создать значок на Рабочем столе» (Рис. 6). Для продолжения установки нажмите кнопку **«Далее»**.

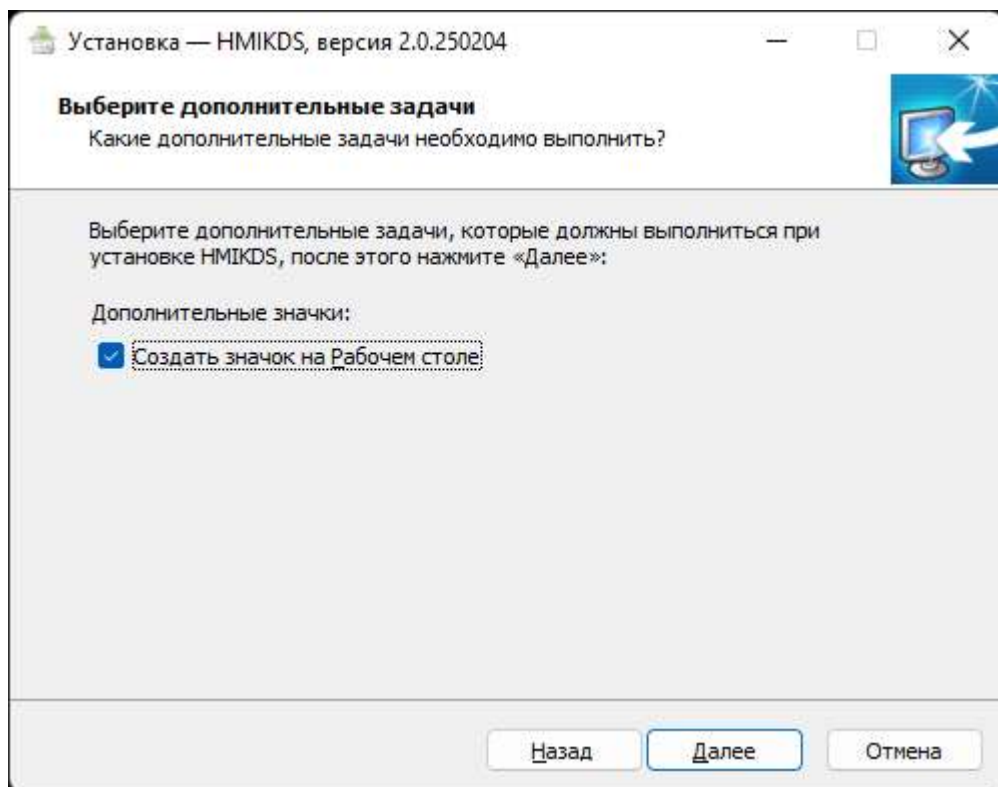


Рис. 6 Создание ярлыка на Рабочем столе

2.8. В следующем окне (Рис. 7) будет показана вся суммарная информация, которую будет использовать программа по установке приложения НМІКДС. Если требуется внести изменения, то нажмите кнопку «Назад» и перейдите к соответствующему окну.

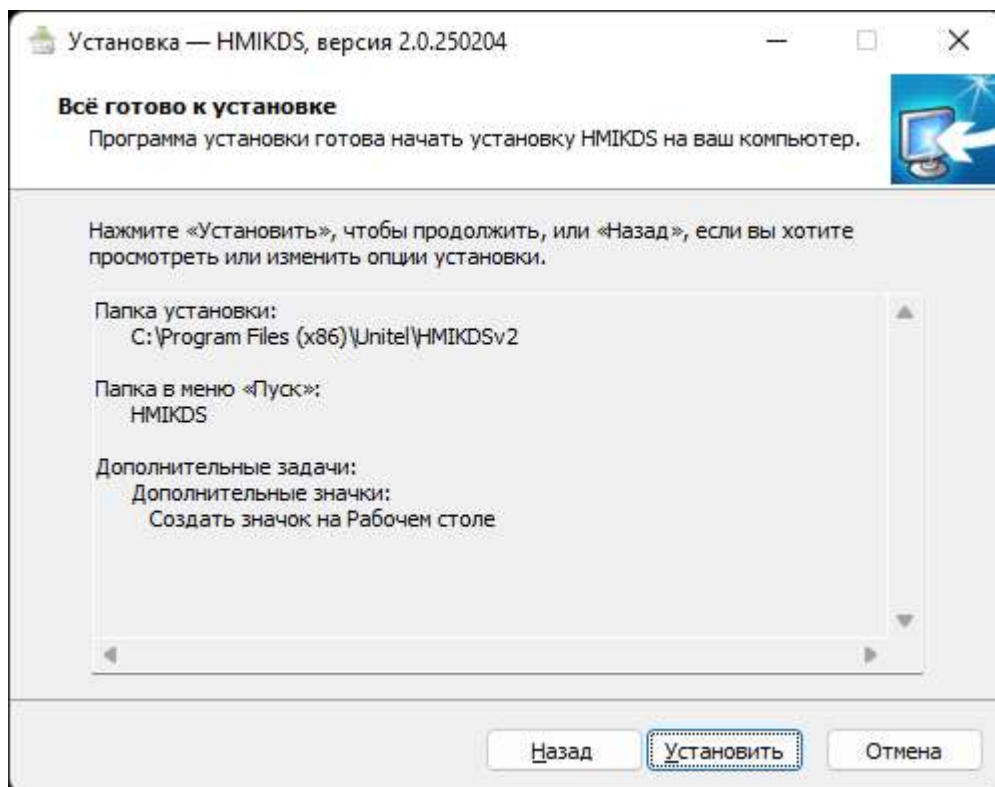


Рис. 7 Создание папки ярлыков

Для продолжения установки нажмите кнопку **«Установить»**.

Программа установки приступит к копированию файлов, необходимых для работы приложения (Рис. 8).

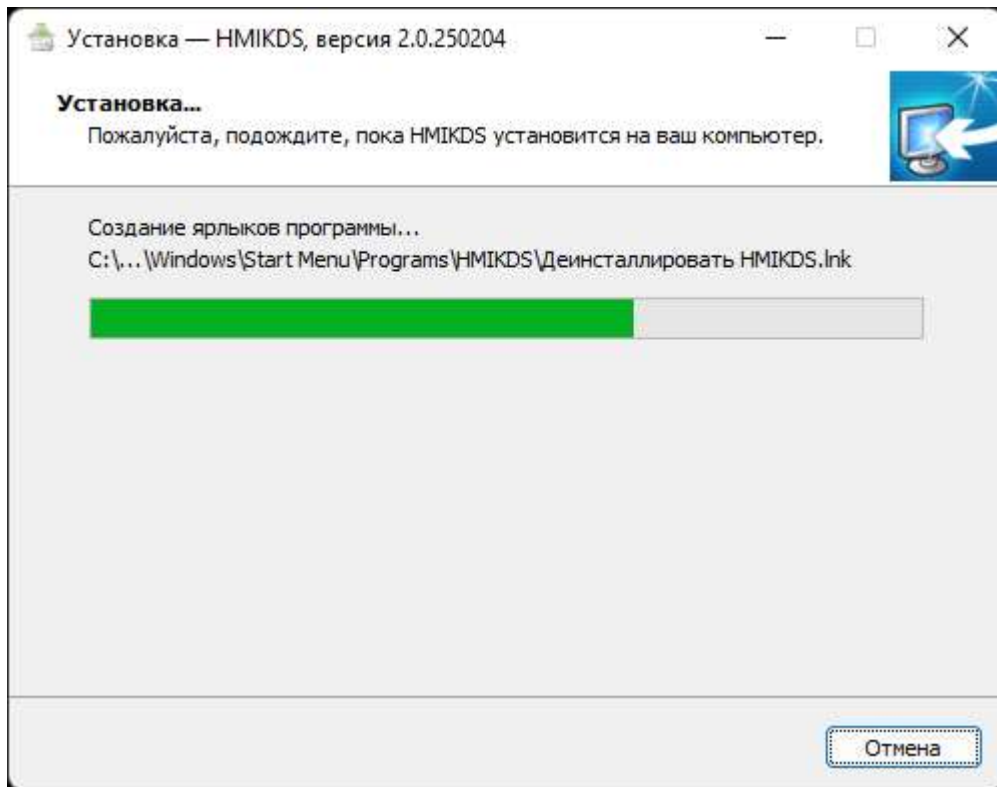


Рис. 8 Копирование файлов

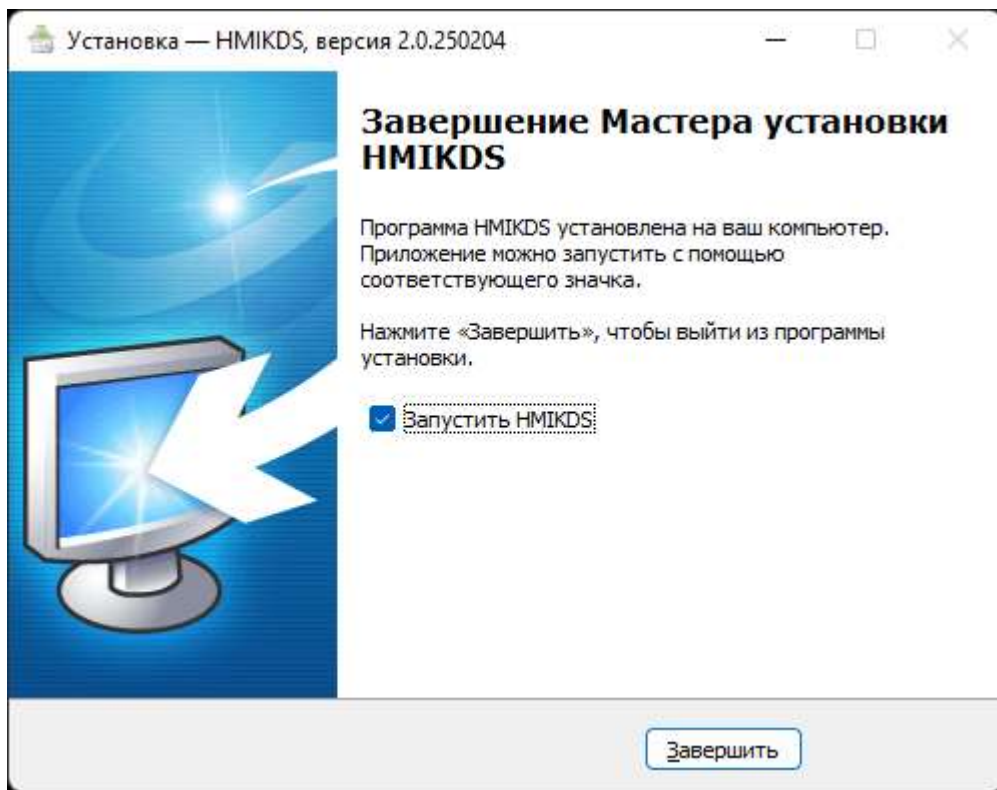


Рис. 9 Завершение работы мастера установки

2.9. Если Вы отметили галочкой пункт «Запустить НМІКДС», приложение запустится автоматически (Рис. 10).

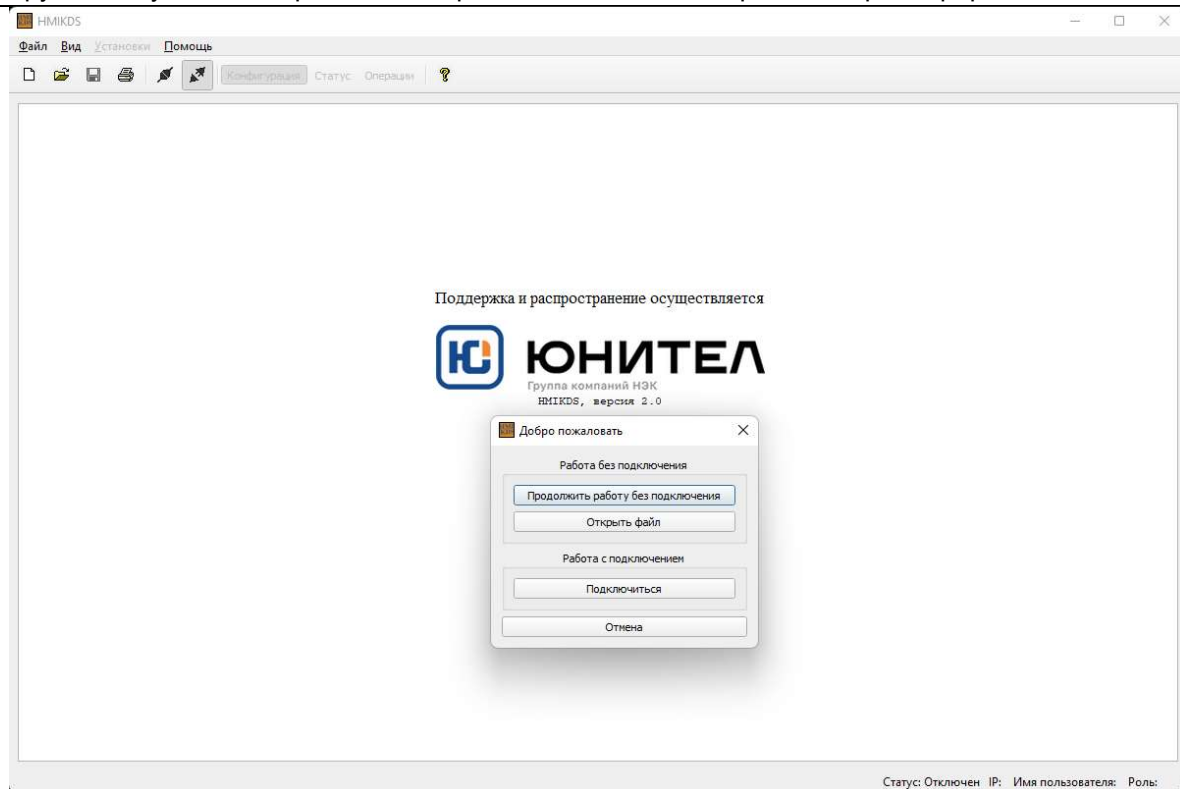


Рис. 10 Запуск приложения НМІКДС

3. Удаление НМИКДС в ОС Microsoft Windows

3.1. Для удаления программного обеспечения НМИКДС нажмите на кнопку «Пуск», выберите в главном меню иконку «Параметры» (Рис. 11).

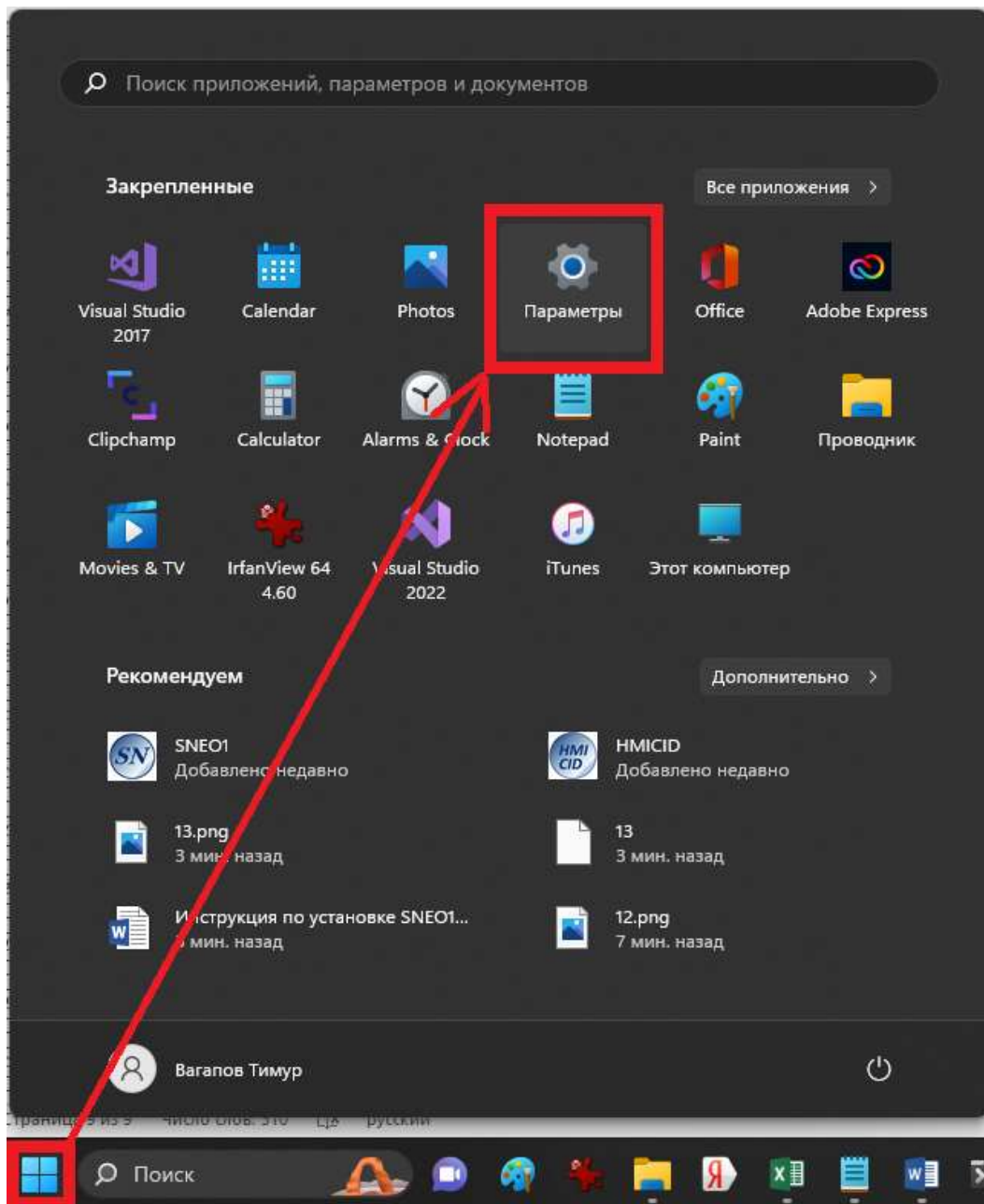


Рис. 11 Выбор пункта «Параметры» из меню кнопки «Пуск»

3.2. В открывшемся окне «Параметры» выберите пункт «Приложения» (Рис. 12).

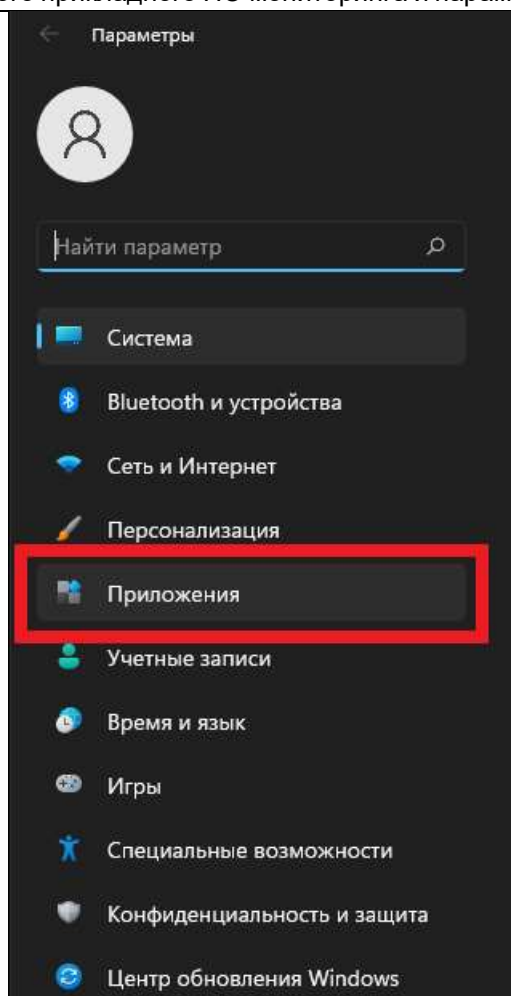


Рис. 12 Окно «Параметры»

3.3. В открывшемся окне «Приложения» выберите пункт «Приложения и возможности» (Рис. 13).

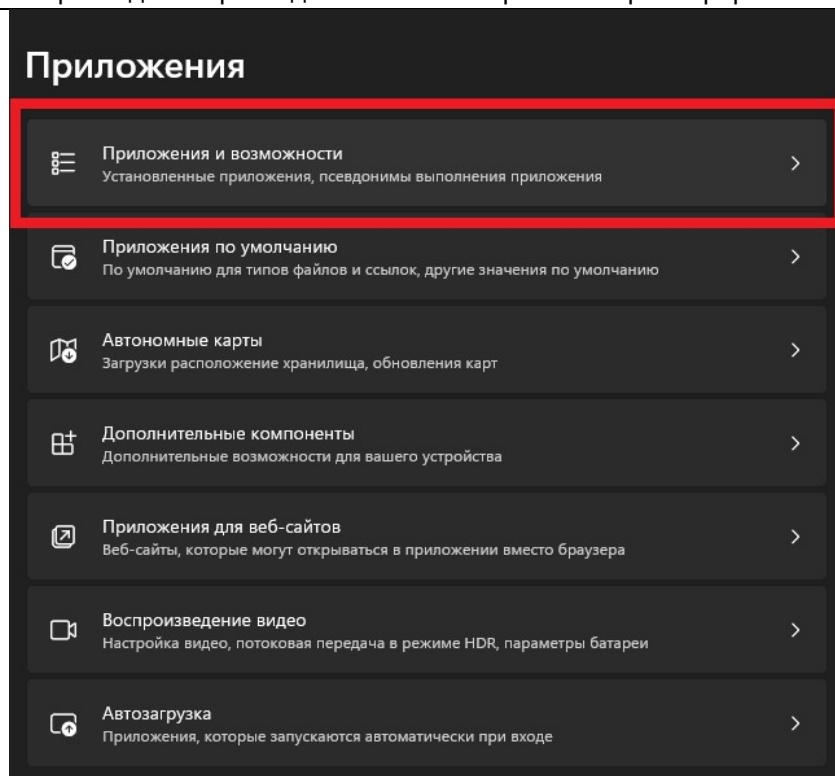


Рис. 13 Окно «Приложения»

3.4. В списке установленных приложений выберите приложение HMIKDS и нажмите на три вертикальные точки в правой части строки (Рис. 14).

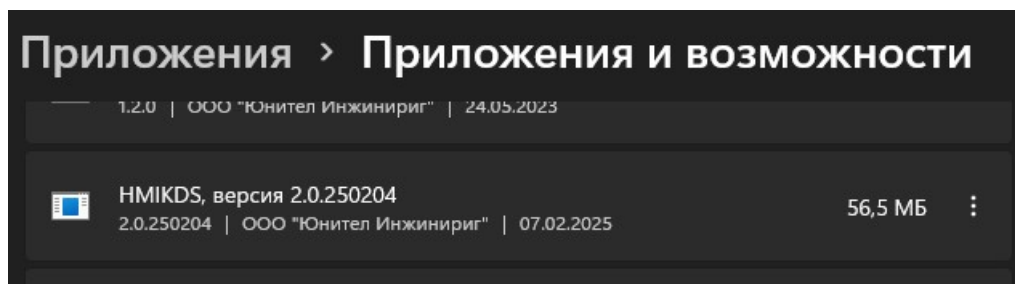


Рис. 14 Список установленных приложений

3.5. Из открывшегося меню выберите пункт «Удалить» (Рис. 15).

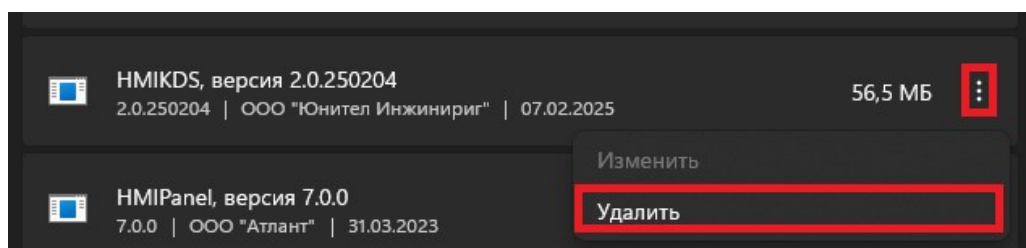


Рис. 15 Удаление приложения

3.6. Согласитесь с появившемся подтверждением (Рис. 16) и нажмите на кнопку «Удалить».

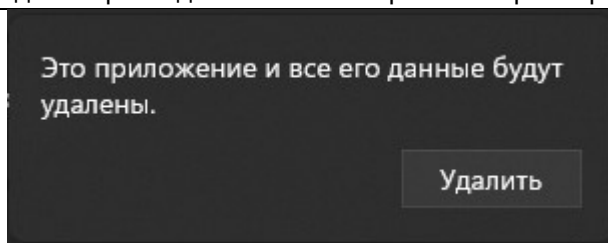


Рис. 16 Подтверждение удаления приложения

3.7. Далее откроется окно программы удаления HMIKDS, изображённое на Рис. 17. Нажмите кнопку **«Да»** для удаления всех компонентов приложения HMIKDS.

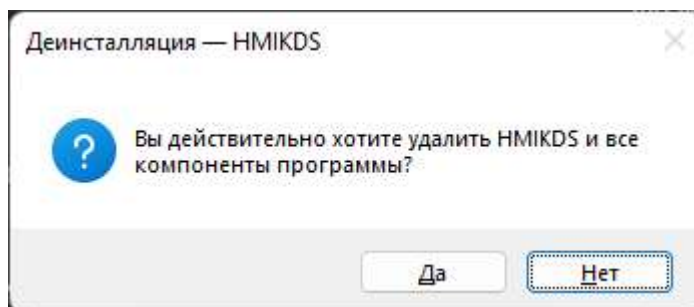


Рис. 17 Запуск программы удаления HMIKDS

Запустится процесс удаления файлов приложения.

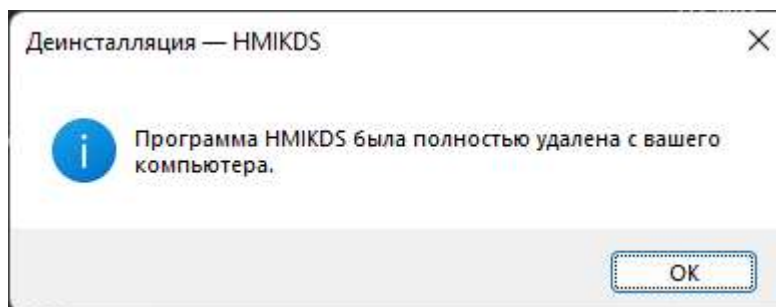


Рис. 18 Завершение процесса удаления HMIKDS

3.8. После завершения необходимых операций по удалению приложения HMIKDS, будет выведено окно, изображённое на Рис. 18.

Удаление программного обеспечения HMIKDS завершено, нажмите кнопку **«ОК»**.

4. Установка и запуск HMIKDS в ОС Linux

4.1. Перед установкой программного обеспечения HMIKDS настоятельно рекомендуется закрыть все остальные запущенные программы.

4.2. В домашнем каталоге рекомендуется создать папку Soft, где будет располагаться программное обеспечение. Либо, можно использовать другое место установки в домашнем каталоге.

4.3. Запустите терминал и перейдите в папку установки:

```
cd Soft/HMIKDS
```

4.4. Дайте исполняемому файлу права на запуск:

Chmod +x HMIKDS

4.5. Запросите ОС внести папку с библиотеками в пути автоматического поиска:

echo "/home/user/Soft/HMIKDS/libs" | sudo tee /etc/ld.so.conf

sudo ldconfig

В Alt Linux вместо команды **sudo** необходимо использовать команду **su**.

4.6. Дайте порту, по которому Вы подключаетесь к устройству, разрешение на работу (в примере указан порт соответствующий порту com1 (ttyS0), в общем случае, надо давать разрешение тому порту, который эмулируется USB и для которого создана символьная ссылка, типа **ln -s /dev/ttyUSB0 ~/com6**):

sudo chmod 666 /dev/ttyS0

Запустите приложение:

./HMIKDS